

## EL CORRAL DE CÉFIRO. UN GRUPO DE TEATRO EN NUESTRO ÁREA



Álvaro Moreno Ancillo, médico alergólogo de nuestro Hospital y fundador del grupo de teatro

En la primavera de 2021 acabábamos de sortear una de las oleadas más duras de la pandemia en nuestro Área de Salud, con todo lo que eso había supuesto para nuestra familia sanitaria.

Las aficiones, los viajes, las propias vidas particulares de aquellos que nos encontrábamos en esta lucha habían pasado a un segundo plano.

Pero sabemos que las actividades artísticas y humanísticas son inherentes al bienestar de las personas y, en aquellos momentos, **Álvaro Moreno Ancillo**, médico alergólogo de nuestro hospital, escritor, guionista y director de las noches de teatro inaugurales en las Jornadas Medievales de Oropesa, determinó poner en marcha una de esas iniciativas que nos humanizan y confortan. Con la inestimable ayuda inicial de Ángeles Gutiérrez, MIR de Medicina de Familia, formaron el primer grupo de teatro de nuestro Área Sanitaria, donde actualmente participan profesionales de todos los estamentos a los que les une su pasión por las artes escénicas. Así surgió **"El corral de Céfiro"**, en honor a ese viento griego, suave y benévolo, metáfora de la lucha por conseguir ofrecer el mejor aire que pudiera salvar a nuestros pacientes.



### LOS ACTORES

**"El ocaso de la crisálida"**, una obra teatral escrita y dirigida por Álvaro Moreno Ancillo, ambientada en la Edad Media de nuestra comarca, con reinas y juglares, reyes guerreros, brujas, nigromantes y aparecidos, se representó la pasada navidad, en el Salón de Actos del Hospital, con un notable éxito. En esta obra actuaron Pilar Gómez (S. Admisión), Maribel Gil (S. Admisión), Queca Machado (Médico de Familia), M.ª Mar Martínez (Médico de Familia), M.ª Salobrar Labrador (Médico de Familia), Natalia Ruíz (Médico de Familia), Laura Cano (MIR de Medicina de Familia), Laura Molina (MIR de Medicina de Familia), María Navarro (MIR de Medicina Interna), Mercedes Gallego (Neuróloga), Christian Vergara (MIR de Medicina de Familia), Andrea Silva (MIR de Medicina Interna), Luis (esposo de una de nuestras facultativas), Ángeles Gutiérrez (MIR de Medicina de Familia) y Álvaro Moreno Ancillo (Alergólogo). Ana Carmen Gil (Médico de Familia) estuvo como regidora y apuntadora.



Alfonso XI



María de Portugal



Leonor de Guzmán



Condesa de Alburquerque



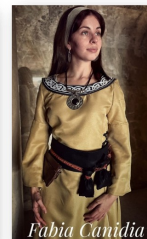
Inés



Priora de Glosa



Elicia



Fabia Canidia



Claudina



Sagana



Coristán



Virrey del Perú



Nigromante Bretona



Mencía



Ana



Guardia de la Reina

El grupo de teatro sigue hacia adelante. Podremos disfrutar de nuevas representaciones de esta obra en los próximos meses, y de nuevos montajes escénicos en el futuro. Contaremos con nuevas incorporaciones artísticas para los próximos montajes como José Manuel Bravo (Neumólogo), Víctor M. Ugena (MIR de Medicina de Familia), Sara Jiménez (Enfermera A. P.) y Ainhoa Moreno (Otorrinolaringóloga).