

# EVOLUCIÓN PANDEMIA COVID-19 POR ZONAS BÁSICAS DE SALUD

## Gerencia de Atención Integrada de Talavera de la Reina

- Núm. casos confirmados
- Incidencia acumulada a 7 días
- Incidencia acumulada a 14 días

**Datos a 27/02/2022**  
**Semana 8-2022 (21 a 27 de febrero)**

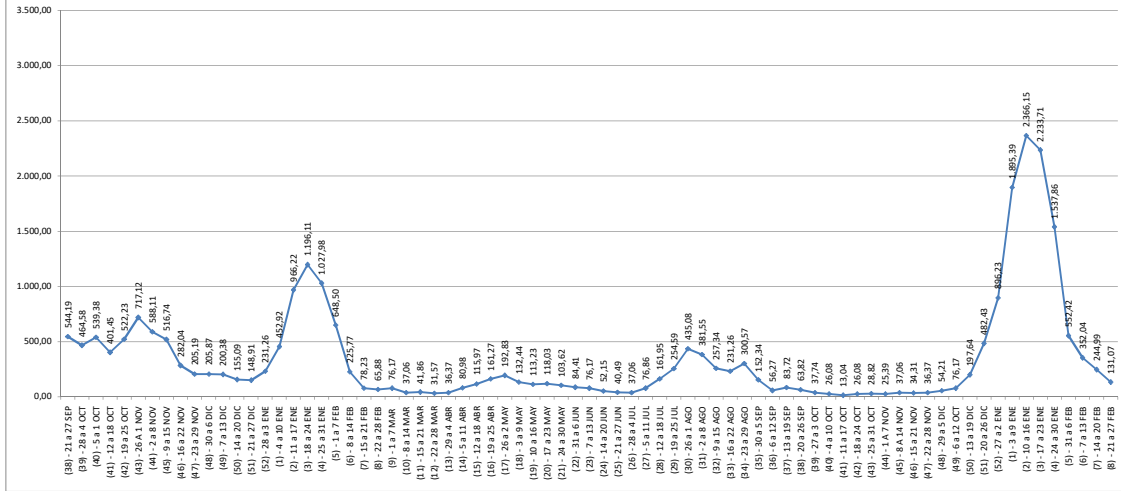
# GAI TALAVERA

TSI a 31/12/2020: 145.722

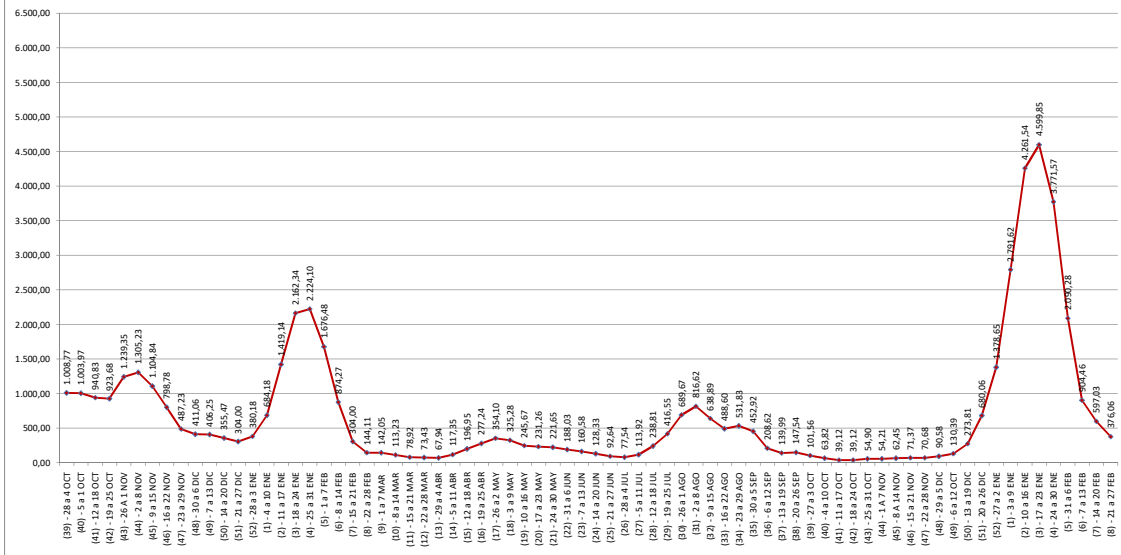
SEMANA	CASOS CONFIRMADOS	INCIDENCIA ACUMULADA 7 DÍAS x 100.000 HAB.	INCIDENCIA ACUMULADA 14 DÍAS x 100.000 HAB.	Relación IA7 sobre IA14
(38) - 21 a 27 SEP	793	544,19	-	
(39) - 28 a 4 OCT	677	464,58	1.008,77	46,05%
(40) - 5 a 11 OCT	786	539,38	1.003,97	<b>53,73%</b>
(41) - 12 a 18 OCT	585	401,45	940,83	42,67%
(42) - 19 a 25 OCT	761	522,23	923,68	<b>56,54%</b>
(43) - 26 A 1 NOV	1.045	717,12	1.239,35	<b>57,86%</b>
(44) - 2 a 8 NOV	857	588,11	1.305,23	45,06%
(45) - 9 a 15 NOV	753	516,74	1.104,84	46,77%
(46) - 16 a 22 NOV	411	282,04	798,78	35,31%
(47) - 23 a 29 NOV	299	205,19	487,23	42,11%
(48) - 30 a 6 DIC	300	205,87	411,06	<b>50,08%</b>
(49) - 7 a 13 DIC	292	200,38	406,25	49,32%
(50) - 14 a 20 DIC	226	155,09	355,47	43,63%
(51) - 21 a 27 DIC	217	148,91	304,00	48,98%
(52) - 28 a 3 ENE	337	231,26	380,18	<b>60,83%</b>
(1) - 4 a 10 ENE	660	452,92	684,18	<b>66,20%</b>
(2) - 11 a 17 ENE	1.408	966,22	1.419,14	<b>68,09%</b>
(3) - 18 a 24 ENE	1.743	1.196,11	2.162,34	<b>55,32%</b>
(4) - 25 a 31 ENE	1.498	1.027,98	2.224,10	46,22%
(5) - 1 a 7 FEB	945	648,50	1.676,48	38,68%
(6) - 8 a 14 FEB	329	225,77	874,27	25,82%
(7) - 15 a 21 FEB	114	78,23	304,00	25,73%
(8) - 22 a 28 FEB	96	65,88	144,11	45,71%
(9) - 1 a 7 MAR	111	76,17	142,05	<b>53,62%</b>
(10) - 8 a 14 MAR	54	37,06	113,23	32,73%
(11) - 15 a 21 MAR	61	41,86	78,92	<b>53,04%</b>
(12) - 22 a 28 MAR	46	31,57	73,43	42,99%
(13) - 29 a 4 ABR	53	36,37	67,94	<b>53,54%</b>
(14) - 5 a 11 ABR	118	80,98	117,35	<b>69,01%</b>
(15) - 12 a 18 ABR	169	115,97	196,95	<b>58,89%</b>
(16) - 19 a 25 ABR	235	161,27	277,24	<b>58,17%</b>
(17) - 26 a 2 MAY	281	192,83	354,10	<b>54,46%</b>
(18) - 3 a 9 MAY	193	132,44	325,28	40,72%
(19) - 10 a 16 MAY	165	113,23	245,67	46,09%
(20) - 17 a 23 MAY	172	118,03	231,26	<b>51,04%</b>
(21) - 24 a 30 MAY	151	103,62	221,65	46,75%
(22) - 31 a 6 JUN	123	84,41	188,03	44,89%
(23) - 7 a 13 JUN	111	76,17	160,58	47,44%
(24) - 14 a 20 JUN	76	52,15	128,33	40,64%
(25) - 21 a 27 JUN	59	40,49	92,64	43,70%
(26) - 28 a 4 JUL	54	37,06	77,54	47,79%
(27) - 5 a 11 JUL	112	76,86	113,92	<b>67,47%</b>
(28) - 12 a 18 JUL	236	161,95	238,81	<b>67,82%</b>
(29) - 19 a 25 JUL	371	254,59	416,55	<b>61,12%</b>
(30) - 26 a 1 AGO	634	435,08	689,67	<b>63,08%</b>
(31) - 2 a 8 AGO	556	381,55	816,62	46,72%
(32) - 9 a 15 AGO	375	257,34	638,89	40,28%
(33) - 16 a 22 AGO	337	231,26	488,60	47,33%
(34) - 23 a 29 AGO	438	300,57	531,83	<b>56,52%</b>
(35) - 30 a 5 SEP	222	152,34	452,92	33,64%
(36) - 6 a 12 SEP	82	56,27	208,62	26,97%
(37) - 13 a 19 SEP	122	83,72	139,99	<b>59,80%</b>
(38) - 20 a 26 SEP	93	63,82	147,54	43,26%
(39) - 27 a 3 OCT	55	37,74	101,56	37,18%
(40) - 4 a 10 OCT	38	26,08	63,82	40,86%
(41) - 11 a 17 OCT	19	13,04	39,12	33,33%
(42) - 18 a 24 OCT	19	26,08	39,12	<b>66,67%</b>
(43) - 25 a 31 OCT	42	28,82	54,90	<b>52,50%</b>
(44) - 1 a 7 NOV	37	25,39	54,21	46,84%
(45) - 8 a 14 NOV	54	37,06	62,45	<b>59,34%</b>
(46) - 15 a 21 NOV	50	34,31	71,37	48,08%
(47) - 22 a 28 NOV	53	36,37	70,68	<b>51,46%</b>
(48) - 29 a 5 DIC	79	54,21	90,58	<b>59,85%</b>
(49) - 6 a 12 DIC	111	76,17	130,39	<b>58,42%</b>
(50) - 13 a 19 DIC	288	197,64	273,81	<b>72,81%</b>
(51) - 20 a 26 DIC	703	482,43	680,06	<b>70,94%</b>
(52) - 27 a 2 ENE	1.306	896,23	1.378,65	<b>65,01%</b>
(1) - 3 a 9 ENE	2.762	1.895,39	2.791,62	<b>67,90%</b>
(2) - 10 a 16 ENE	3.448	2.366,15	4.261,54	<b>55,52%</b>
(3) - 17 a 23 ENE	3.255	2.233,71	4.599,85	48,56%
(4) - 24 a 30 ENE	2.241	1.537,86	3.771,57	40,78%
(5) - 31 a 6 FEB	805	552,42	2.090,28	26,34%
(6) - 7 a 13 FEB	513	352,04	904,46	38,92%
(7) - 14 a 20 FEB	357	244,99	597,03	41,03%
(8) - 21 a 27 FEB	191	131,07	376,06	34,85%

37.387

INCIDENCIA ACUMULADA 7 DÍAS X 100.000 HAB.  
GERENCIA DE ATENCIÓN INTEGRADA - TALAVERA DE LA REINA



INCIDENCIA ACUMULADA 14 DÍAS X 100.000 HAB.  
GERENCIA DE ATENCIÓN INTEGRADA - TALAVERA DE LA REINA

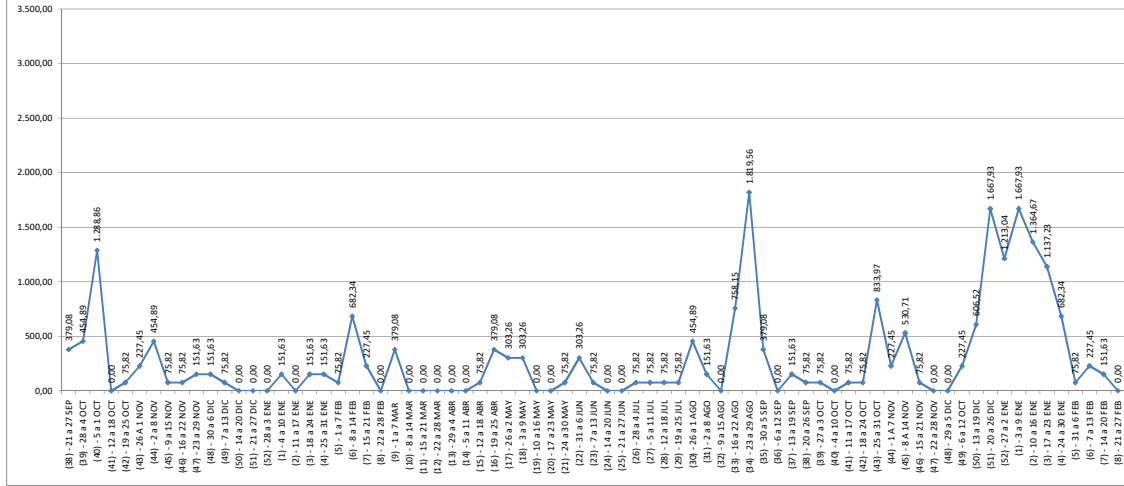


# ZBS ALDEANUEVA S. BARTOLOMÉ

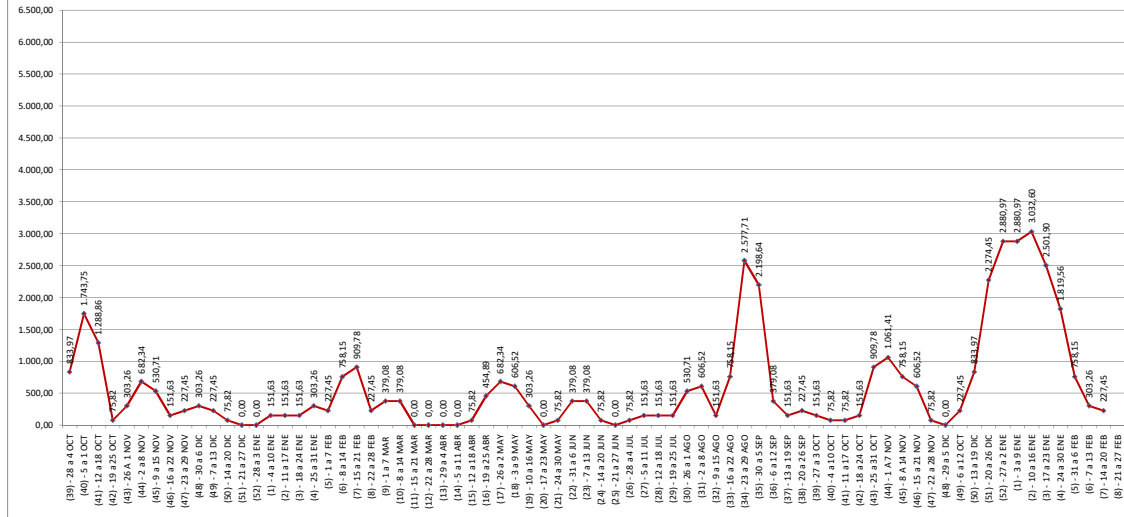
TSI a 31/12/2020: 1.319

SEMANA	CASOS CONFIRMADOS	INCIDENCIA ACUMULADA 7 DÍAS x 100.000 HAB.	INCIDENCIA ACUMULADA 14 DÍAS x 100.000 HAB.
(38) - 21 a 27 SEP	5	379,08	-
(39) - 28 a 4 OCT	6	454,89	833,97
(40) - 5 a 1 OCT	17	1.288,86	1.743,75
(41) - 12 a 18 OCT	0	0,00	1.288,86
(42) - 19 a 25 OCT	1	75,82	75,82
(43) - 26 a 1 NOV	3	227,45	303,26
(44) - 2 a 8 NOV	6	454,89	682,34
(45) - 9 a 15 NOV	1	75,82	530,71
(46) - 16 a 22 NOV	1	75,82	151,63
(47) - 23 a 29 NOV	2	151,63	227,45
(48) - 30 a 6 DIC	2	151,63	303,26
(49) - 7 a 13 DIC	1	75,82	227,45
(50) - 14 a 20 DIC	0	0,00	75,82
(51) - 21 a 27 DIC	0	0,00	0,00
(52) - 28 a 3 ENE	0	0,00	0,00
(1) - 4 a 10 ENE	2	151,63	151,63
(2) - 11 a 17 ENE	0	0,00	0,00
(3) - 18 a 24 ENE	2	151,63	151,63
(4) - 25 a 31 ENE	2	151,63	303,26
(5) - 1 a 7 FEB	1	75,82	227,45
(6) - 8 a 14 FEB	9	682,34	758,15
(7) - 15 a 21 FEB	3	227,45	909,78
(8) - 22 a 28 FEB	0	0,00	227,45
(9) - 1 a 7 MAR	5	379,08	379,08
(10) - 8 a 14 MAR	0	0,00	379,08
(11) - 15 a 21 MAR	0	0,00	0,00
(12) - 22 a 28 MAR	0	0,00	0,00
(13) - 29 a 4 ABR	0	0,00	0,00
(14) - 5 a 11 ABR	0	0,00	0,00
(15) - 12 a 18 ABR	1	75,82	75,82
(16) - 19 a 25 ABR	5	379,08	454,89
(17) - 26 a 2 MAY	4	303,26	682,34
(18) - 3 a 9 MAY	4	303,26	606,52
(19) - 10 a 16 MAY	0	0,00	303,26
(20) - 17 a 23 MAY	0	0,00	0,00
(21) - 24 a 30 MAY	1	75,82	75,82
(22) - 31 a 6 JUN	4	303,26	379,08
(23) - 7 a 13 JUN	1	75,82	379,08
(24) - 14 a 20 JUN	0	0,00	75,82
(25) - 21 a 27 JUN	0	0,00	0,00
(26) - 28 a 4 JUL	1	75,82	75,82
(27) - 5 a 11 JUL	1	75,82	151,63
(28) - 12 a 18 JUL	1	75,82	151,63
(29) - 19 a 25 JUL	1	75,82	151,63
(30) - 26 a 1 AGO	6	454,89	530,71
(31) - 2 a 8 AGO	2	151,63	606,52
(32) - 9 a 15 AGO	0	0,00	151,63
(33) - 16 a 22 AGO	10	758,15	758,15
(34) - 23 a 29 AGO	24	1.819,56	2.577,71
(35) - 30 a 5 SEP	5	379,08	2.198,64
(36) - 6 a 12 SEP	0	0,00	379,08
(37) - 13 a 19 SEP	2	151,63	151,63
(38) - 20 a 26 SEP	1	75,82	227,45
(39) - 27 a 3 OCT	1	75,82	151,63
(40) - 4 a 10 OCT	0	0,00	75,82
(41) - 11 a 17 OCT	1	75,82	75,82
(42) - 18 a 24 OCT	1	75,82	151,63
(43) - 25 a 31 OCT	11	833,97	833,97
(44) - 1 A 7 NOV	3	227,45	1.061,41
(45) - 8 A 14 NOV	7	530,71	758,15
(46) - 15 a 21 NOV	1	75,82	606,52
(47) - 22 a 28 NOV	0	0,00	75,82
(48) - 29 a 5 DIC	0	0,00	0,00
(49) - 6 a 12 OCT	3	227,45	227,45
(50) - 13 a 19 DIC	8	606,52	833,97
(51) - 20 a 26 DIC	22	1.667,93	2.274,45
(52) - 27 a 2 ENE	16	1.213,04	2.880,97
(1) - 3 a 9 ENE	22	1.667,93	2.880,97
(2) - 10 a 16 ENE	18	1.364,67	3.032,60
(3) - 17 a 23 ENE	15	1.137,23	2.501,90
(4) - 24 a 30 ENE	9	682,34	1.819,56
(5) - 31 a 6 FEB	1	75,82	758,15
(6) - 7 a 13 FEB	3	227,45	303,26
(7) - 14 a 20 FEB	2	151,63	227,45
(8) - 21 a 27 FEB	0	0,00	0,00

INCIDENCIA ACUMULADA 7 DÍAS X 100.000 HAB.  
ZBS ALDEANUEVA DE SAN BARTOLOMÉ



INCIDENCIA ACUMULADA 14 DÍAS X 100.000 HAB.  
ZBS ALDEANUEVA DE SAN BARTOLOMÉ



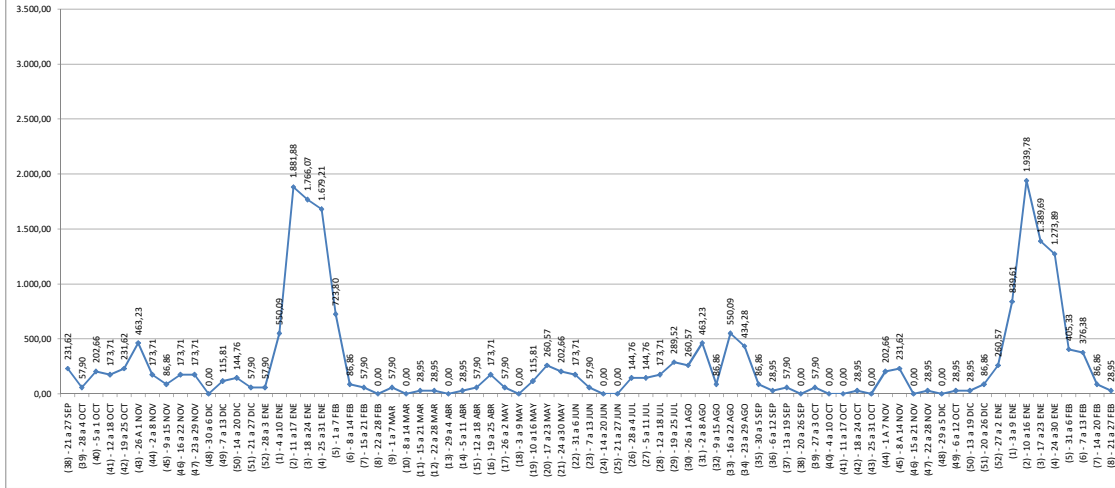
# ZBS BELVÍS DE LA JARA

TSI a 31/12/2020: 3.454

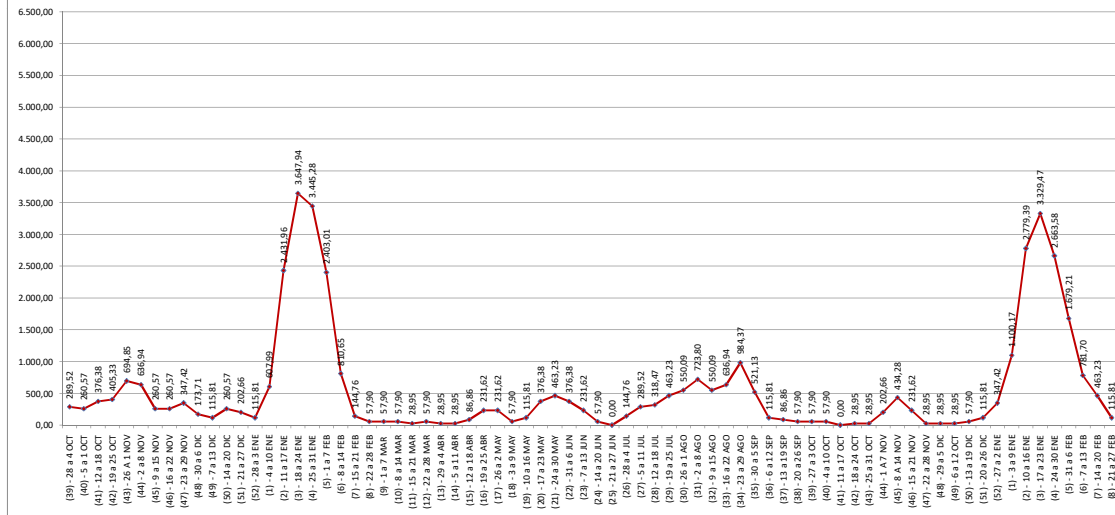
SEMANA	CASOS CONFIRMADOS	INCIDENCIA ACUMULADA 7 DÍAS x 100.000 HAB.	INCIDENCIA ACUMULADA 14 DÍAS x 100.000 HAB.
(38) - 21 a 27 SEP	8	231,62	-
(39) - 28 a 4 OCT	2	57,90	289,52
(40) - 5 a 11 OCT	7	202,66	260,57
(41) - 12 a 18 OCT	6	173,71	376,38
(42) - 19 a 25 OCT	8	231,62	405,33
(43) - 26 a 1 NOV	16	463,23	694,85
(44) - 2 a 8 NOV	6	173,71	636,94
(45) - 9 a 15 NOV	3	86,86	260,57
(46) - 16 a 22 NOV	6	173,71	260,57
(47) - 23 a 29 NOV	6	173,71	347,42
(48) - 30 a 6 DIC	0	0,00	173,71
(49) - 7 a 13 DIC	4	115,81	115,81
(50) - 14 a 20 DIC	5	144,76	260,57
(51) - 21 a 27 DIC	2	57,90	202,66
(52) - 28 a 3 ENE	2	57,90	115,81
(1) - 4 a 10 ENE	19	550,09	607,99
(2) - 11 a 17 ENE	65	1.881,88	2.431,96
(3) - 18 a 24 ENE	61	1.766,07	3.647,94
(4) - 25 a 31 ENE	58	1.679,21	3.445,28
(5) - 1 a 7 FEB	25	723,80	2.403,01
(6) - 8 a 14 FEB	3	86,86	810,65
(7) - 15 a 21 FEB	2	57,90	144,76
(8) - 22 a 28 FEB	0	0,00	57,90
(9) - 1 a 7 MAR	2	57,90	57,90
(10) - 8 a 14 MAR	0	0,00	57,90
(11) - 15 a 21 MAR	1	28,95	28,95
(12) - 22 a 28 MAR	1	28,95	57,90
(13) - 29 a 4 ABR	0	0,00	28,95
(14) - 5 a 11 ABR	1	28,95	28,95
(15) - 12 a 18 ABR	2	57,90	86,86
(16) - 19 a 25 ABR	6	173,71	231,62
(17) - 26 a 2 MAY	2	57,90	231,62
(18) - 3 a 9 MAY	0	0,00	57,90
(19) - 10 a 16 MAY	4	115,81	115,81
(20) - 17 a 23 MAY	9	260,57	376,38
(21) - 24 a 30 MAY	7	202,66	463,23
(22) - 31 a 6 JUN	6	173,71	376,38
(23) - 7 a 13 JUN	2	57,90	231,62
(24) - 14 a 20 JUN	0	0,00	57,90
(25) - 21 a 27 JUN	0	0,00	0,00
(26) - 28 a 4 JUL	5	144,76	144,76
(27) - 5 a 11 JUL	5	144,76	289,52
(28) - 12 a 18 JUL	6	173,71	318,47
(29) - 19 a 25 JUL	10	289,52	463,23
(30) - 26 a 1 AGO	9	260,57	550,09
(31) - 2 a 8 AGO	16	463,23	723,80
(32) - 9 a 15 AGO	3	86,86	550,09
(33) - 16 a 22 AGO	19	550,09	636,94
(34) - 23 a 29 AGO	15	434,28	984,37
(35) - 30 a 5 SEP	3	86,86	521,13
(36) - 6 a 12 SEP	1	28,95	115,81
(37) - 13 a 19 SEP	2	57,90	86,86
(38) - 20 a 26 SEP	0	0,00	57,90
(39) - 27 a 3 OCT	2	57,90	57,90
(40) - 4 a 10 OCT	0	0,00	57,90
(41) - 11 a 17 OCT	0	0,00	0,00
(42) - 18 a 24 OCT	1	28,95	28,95
(43) - 25 a 31 OCT	0	0,00	28,95
(44) - 1 A 7 NOV	7	202,66	202,66
(45) - 8 A 14 NOV	8	231,62	434,28
(46) - 15 a 21 NOV	0	0,00	231,62
(47) - 22 a 28 NOV	1	28,95	28,95
(48) - 29 a 5 DIC	0	0,00	28,95
(49) - 6 a 12 DIC	1	28,95	28,95
(50) - 13 a 19 DIC	1	28,95	57,90
(51) - 20 a 26 DIC	3	86,86	115,81
(52) - 27 a 2 ENE	9	260,57	347,42
(1) - 3 a 9 ENE	29	839,61	1.100,17
(2) - 10 a 16 ENE	67	1.939,78	2.779,39
(3) - 17 a 23 ENE	48	1.389,69	3.329,47
(4) - 24 a 30 ENE	44	1.273,89	2.663,58
(5) - 31 a 6 FEB	14	405,33	1.679,21
(6) - 7 a 13 FEB	13	376,38	781,70
(7) - 14 a 20 FEB	3	86,86	463,23
(8) - 21 a 27 FEB	1	28,95	115,81

703

INCIDENCIA ACUMULADA 7 DÍAS X 100.000 HAB.  
ZBS BELVÍS DE LA JARA



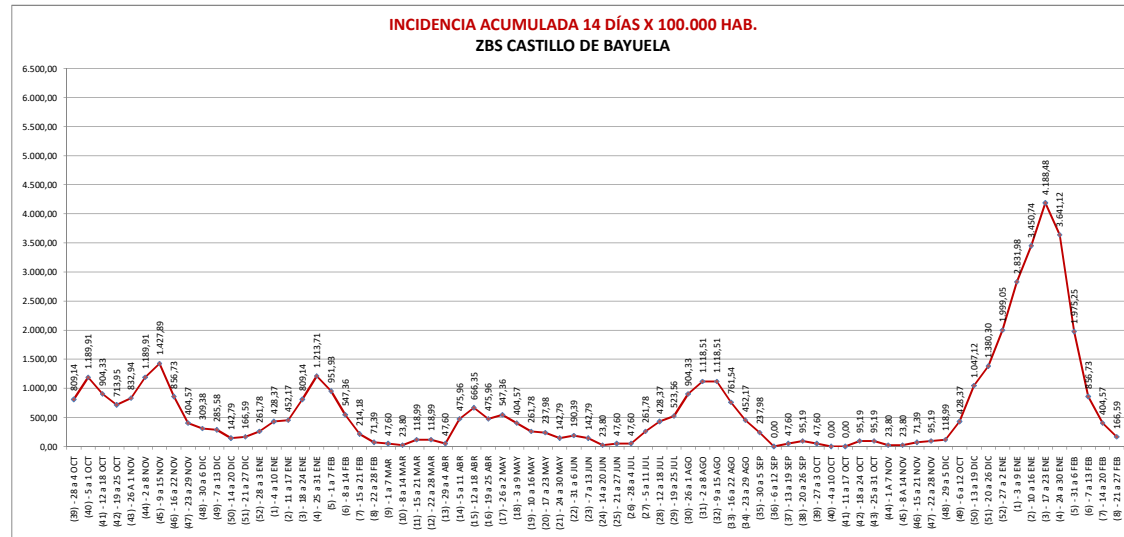
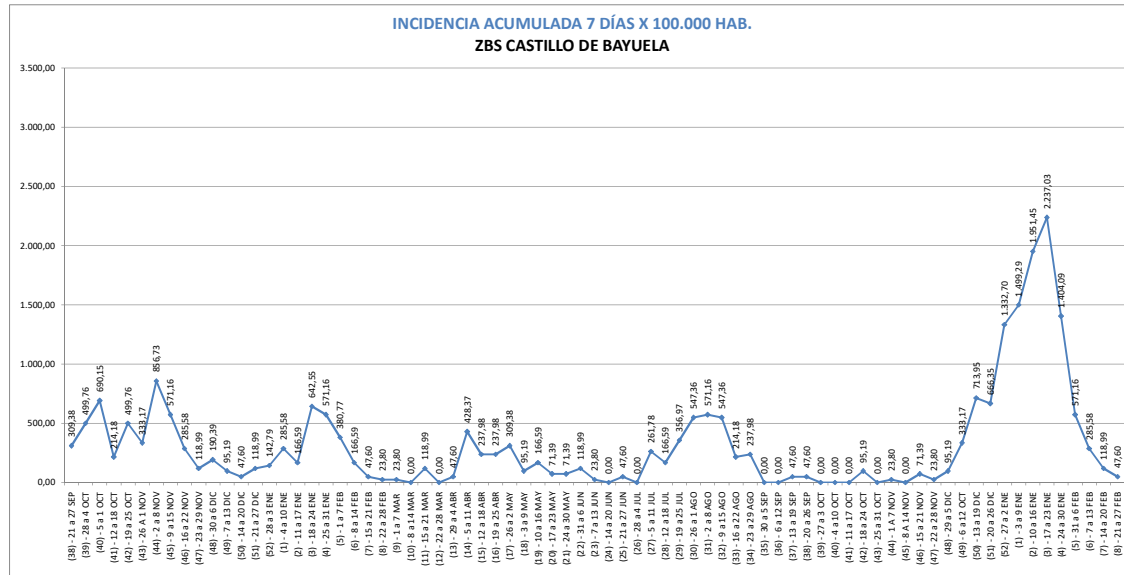
INCIDENCIA ACUMULADA 14 DÍAS X 100.000 HAB.  
ZBS BELVÍS DE LA JARA



# ZBS CASTILLO DE BAYUELA

TSI a 31/12/2020: 4.202

SEMANA	CASOS CONFIRMADOS	INCIDENCIA ACUMULADA 7 DÍAS x 100.000 HAB.	INCIDENCIA ACUMULADA 14 DÍAS x 100.000 HAB.
(38) - 21 a 27 SEP	13	309,38	-
(39) - 28 a 4 OCT	21	499,76	809,14
(40) - 5 a 1 OCT	29	690,15	1.189,91
(41) - 12 a 18 OCT	9	214,18	904,33
(42) - 19 a 25 OCT	21	499,76	713,95
(43) - 26 A 1 NOV	14	333,17	832,94
(44) - 2 a 8 NOV	36	856,73	1.189,91
(45) - 9 a 15 NOV	24	571,16	1.427,89
(46) - 16 a 22 NOV	12	285,58	856,73
(47) - 23 a 29 NOV	5	118,99	404,57
(48) - 30 a 6 DIC	8	190,39	309,38
(49) - 7 a 13 DIC	4	95,19	285,58
(50) - 14 a 20 DIC	2	47,60	142,79
(51) - 21 a 27 DIC	5	118,99	166,59
(52) - 28 a 3 ENE	6	142,79	261,78
(1) - 4 a 10 ENE	12	285,58	428,37
(2) - 11 a 17 ENE	7	166,59	452,17
(3) - 18 a 24 ENE	27	642,55	809,14
(4) - 25 a 31 ENE	24	571,16	1.213,71
(5) - 1 a 7 FEB	16	380,77	951,93
(6) - 8 a 14 FEB	7	166,59	547,36
(7) - 15 a 21 FEB	2	47,60	214,18
(8) - 22 a 28 FEB	1	23,80	71,39
(9) - 1 a 7 MAR	1	23,80	47,60
(10) - 8 a 14 MAR	0	0,00	23,80
(11) - 15 a 21 MAR	5	118,99	118,99
(12) - 22 a 28 MAR	0	0,00	118,99
(13) - 29 a 4 ABR	2	47,60	47,60
(14) - 5 a 11 ABR	18	428,37	475,96
(15) - 12 a 18 ABR	10	237,98	666,35
(16) - 19 a 25 ABR	10	237,98	475,96
(17) - 26 a 2 MAY	13	309,38	547,36
(18) - 3 a 9 MAY	4	95,19	404,57
(19) - 10 a 16 MAY	7	166,59	261,78
(20) - 17 a 23 MAY	3	71,39	237,98
(21) - 24 a 30 MAY	3	71,39	142,79
(22) - 31 a 6 JUN	5	118,99	190,39
(23) - 7 a 13 JUN	1	23,80	142,79
(24) - 14 a 20 JUN	0	0,00	23,80
(25) - 21 a 27 JUN	2	47,60	47,60
(26) - 28 a 4 JUL	0	0,00	47,60
(27) - 5 a 11 JUL	11	261,78	261,78
(28) - 12 a 18 JUL	7	166,59	428,37
(29) - 19 a 25 JUL	15	356,97	523,56
(30) - 26 a 1 AGO	23	547,36	904,33
(31) - 2 a 8 AGO	24	571,16	1.118,51
(32) - 9 a 15 AGO	23	547,36	1.118,51
(33) - 16 a 22 AGO	9	214,18	761,54
(34) - 23 a 29 AGO	10	237,98	452,17
(35) - 30 a 5 SEP	0	0,00	237,98
(36) - 6 a 12 SEP	0	0,00	0,00
(37) - 13 a 19 SEP	2	47,60	47,60
(38) - 20 a 26 SEP	2	47,60	95,19
(39) - 27 a 3 OCT	0	0,00	47,60
(40) - 4 a 10 OCT	0	0,00	0,00
(41) - 11 a 17 OCT	0	0,00	0,00
(42) - 18 a 24 OCT	4	95,19	95,19
(43) - 25 a 31 OCT	0	0,00	95,19
(44) - 1 A 7 NOV	1	23,80	23,80
(45) - 8 A 14 NOV	0	0,00	23,80
(46) - 15 a 21 NOV	7	118,99	71,39
(47) - 22 a 28 NOV	0	0,00	95,19
(48) - 29 a 5 DIC	1	118,99	118,99
(49) - 6 a 12 DIC	14	333,17	428,37
(50) - 13 a 19 DIC	30	713,95	1.047,12
(51) - 20 a 26 DIC	28	666,35	1.380,30
(52) - 27 a 2 ENE	56	1.332,70	1.999,05
(1) - 3 a 9 ENE	63	1.499,29	2.831,98
(2) - 10 a 16 ENE	82	1.951,45	3.450,74
(3) - 17 a 23 ENE	94	2.237,03	4.188,48
(4) - 24 a 30 ENE	59	1.404,09	3.641,12
(5) - 31 a 6 FEB	24	571,16	4.188,48
(6) - 7 a 13 FEB	12	285,58	856,73
(7) - 14 a 20 FEB	5	118,99	404,57
(8) - 21 a 27 FEB	2	47,60	166,59



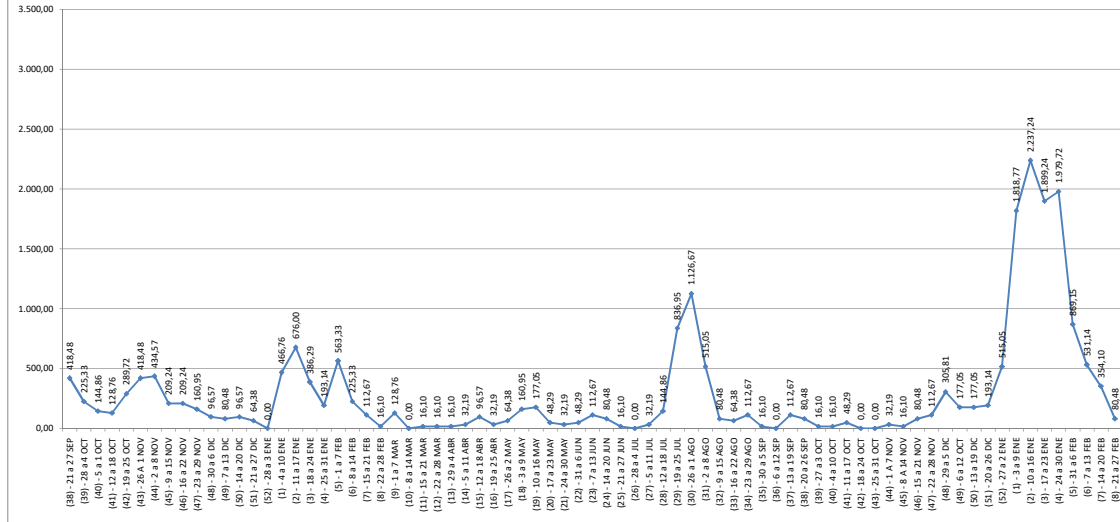
# ZBS CEBOLLA

TSI a 31/12/2020: 6.213

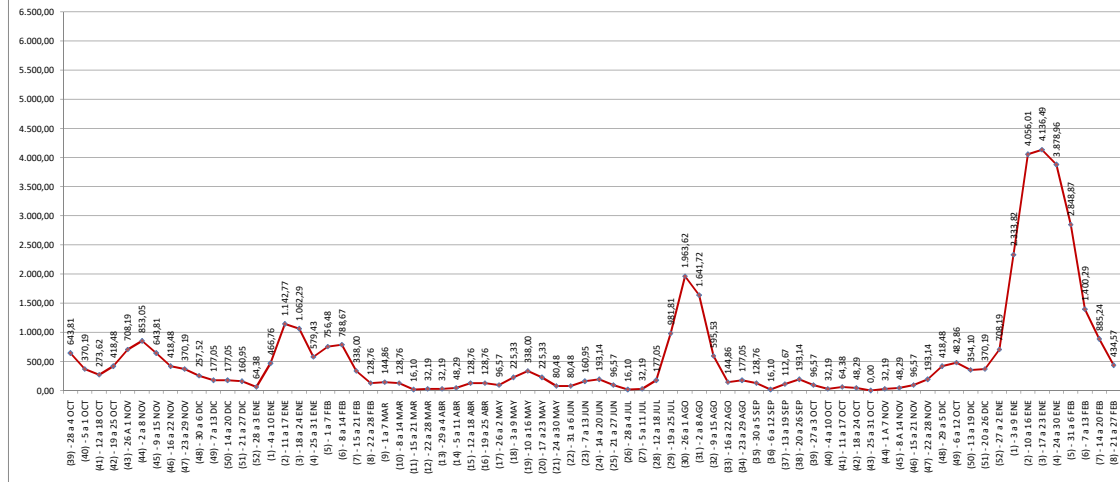
SEMANA	CASOS CONFIRMADOS	INCIDENCIA ACUMULADA 7 DÍAS x 100.000 HAB.	INCIDENCIA ACUMULADA 14 DÍAS x 100.000 HAB.
(38) - 21 a 27 SEP	26	418,48	-
(39) - 28 a 4 OCT	14	225,33	643,81
(40) - 5 a 1 OCT	9	144,86	370,19
(41) - 12 a 18 OCT	8	128,76	273,62
(42) - 19 a 25 OCT	18	289,72	418,48
(43) - 26 A 1 NOV	26	418,48	708,19
(44) - 2 a 8 NOV	27	434,57	853,05
(45) - 9 a 15 NOV	13	209,24	643,81
(46) - 16 a 22 NOV	13	209,24	418,48
(47) - 23 a 29 NOV	10	160,95	370,19
(48) - 30 a 6 DIC	6	96,57	257,52
(49) - 7 a 13 DIC	5	80,48	177,05
(50) - 14 a 20 DIC	6	96,57	177,05
(51) - 21 a 27 DIC	4	64,38	160,95
(52) - 28 a 3 ENE	0	0,00	64,38
(1) - 4 a 10 ENE	29	466,76	466,76
(2) - 11 a 17 ENE	42	676,00	1.142,77
(3) - 18 a 24 ENE	24	386,29	1.062,29
(4) - 25 a 31 ENE	12	193,14	579,43
(5) - 1 a 7 FEB	35	563,33	756,48
(6) - 8 a 14 FEB	14	225,33	788,67
(7) - 15 a 21 FEB	7	112,67	338,00
(8) - 22 a 28 FEB	1	16,10	128,76
(9) - 1 a 7 MAR	8	128,76	144,86
(10) - 8 a 14 MAR	0	0,00	128,76
(11) - 15 a 21 MAR	1	16,10	16,10
(12) - 22 a 28 MAR	1	16,10	32,19
(13) - 29 a 4 ABR	1	16,10	32,19
(14) - 5 a 11 ABR	2	32,19	48,29
(15) - 12 a 18 ABR	6	96,57	128,76
(16) - 19 a 25 ABR	2	32,19	128,76
(17) - 26 a 2 MAY	4	64,38	96,57
(18) - 3 a 9 MAY	10	160,95	225,33
(19) - 10 a 16 MAY	11	177,05	338,00
(20) - 17 a 23 MAY	3	48,29	225,33
(21) - 24 a 30 MAY	2	32,19	80,48
(22) - 31 a 6 JUN	3	48,29	80,48
(23) - 7 a 13 JUN	7	112,67	160,95
(24) - 14 a 20 JUN	5	80,48	193,14
(25) - 21 a 27 JUN	1	16,10	96,57
(26) - 28 a 4 JUL	0	0,00	16,10
(27) - 5 a 11 JUL	2	32,19	32,19
(28) - 12 a 18 JUL	9	144,86	177,05
(29) - 19 a 25 JUL	52	836,95	981,81
(30) - 26 a 1 AGO	70	1.126,67	1.963,62
(31) - 2 a 8 AGO	32	515,05	1.641,72
(32) - 9 a 15 AGO	5	80,48	595,53
(33) - 16 a 22 AGO	4	64,38	144,86
(34) - 23 a 29 AGO	7	112,67	177,05
(35) - 30 a 5 SEP	1	16,10	128,76
(36) - 6 a 12 SEP	0	0,00	16,10
(37) - 13 a 19 SEP	7	112,67	112,67
(38) - 20 a 26 SEP	5	80,48	193,14
(39) - 27 a 3 OCT	1	16,10	96,57
(40) - 4 a 10 OCT	1	16,10	32,19
(41) - 11 a 17 OCT	3	48,29	64,38
(42) - 18 a 24 OCT	0	0,00	48,29
(43) - 25 a 31 OCT	5	80,48	96,57
(44) - 1 a 7 NOV	5	80,48	96,57
(45) - 8 a 14 NOV	7	112,67	193,14
(46) - 15 a 21 NOV	19	305,81	418,48
(47) - 22 a 28 NOV	11	177,05	482,86
(48) - 29 a 5 DIC	11	177,05	354,10
(49) - 6 a 12 DIC	11	177,05	370,19
(50) - 13 a 19 DIC	12	193,14	370,19
(51) - 20 a 26 DIC	32	515,05	708,19
(52) - 27 a 2 ENE	113	1.818,77	2.333,82
(1) - 3 a 9 ENE	139	2.237,24	4.056,01
(2) - 10 a 16 ENE	118	1.899,24	4.136,49
(3) - 17 a 23 ENE	123	1.979,72	3.878,96
(4) - 24 a 30 ENE	54	869,15	2.848,87
(5) - 31 a 6 FEB	33	531,14	1.400,29
(6) - 7 a 13 FEB	22	354,10	885,24
(7) - 14 a 20 FEB	5	80,48	434,57

1.322

INCIDENCIA ACUMULADA 7 DÍAS X 100.000 HAB.  
ZBS CEBOLLA



INCIDENCIA ACUMULADA 14 DÍAS X 100.000 HAB.  
ZBS CEBOLLA

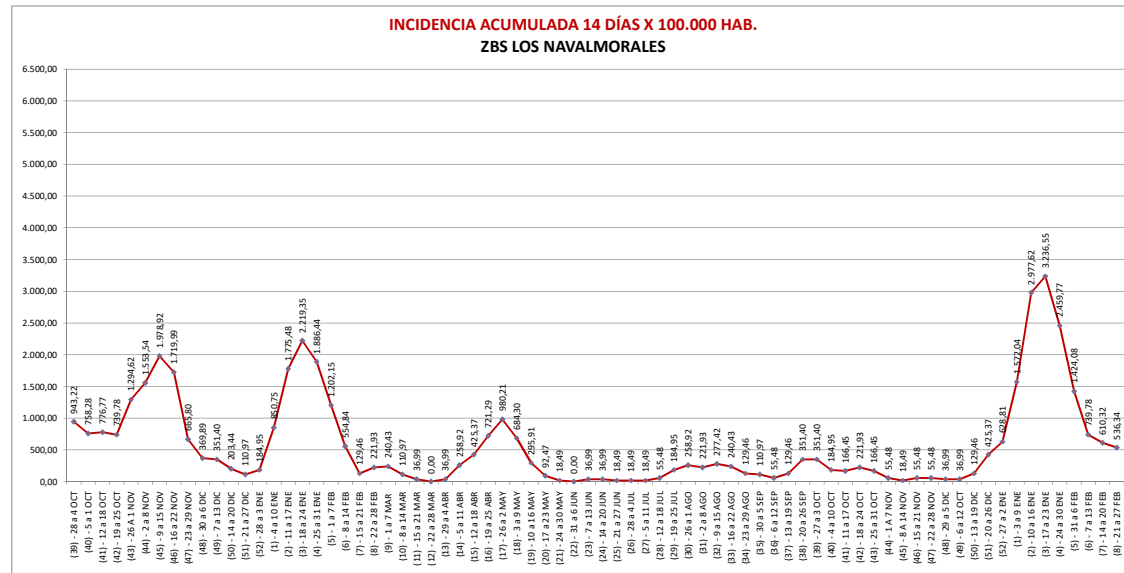
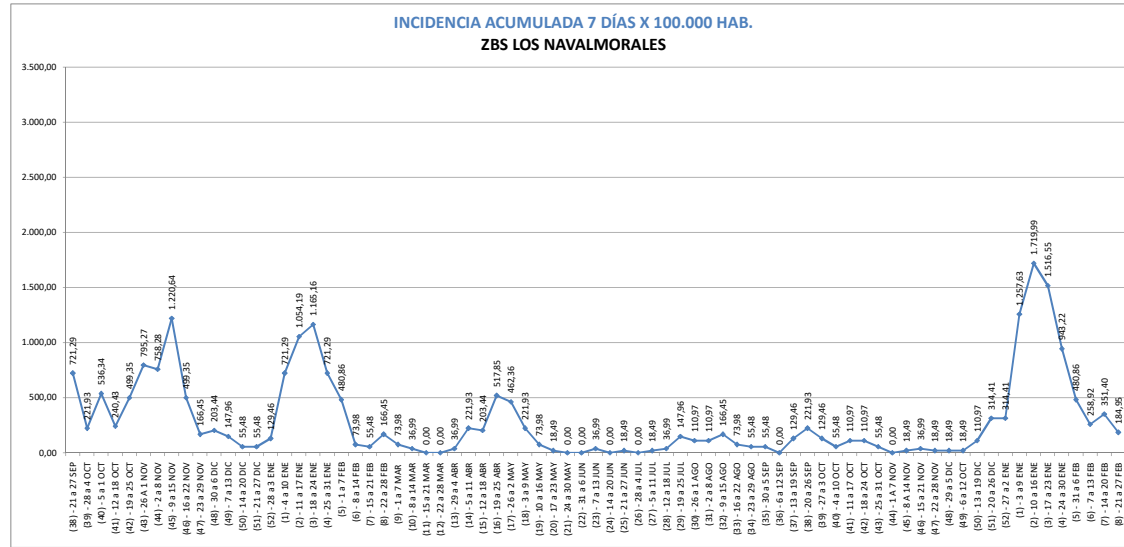


# ZBS LOS NAVALMORALES

TSI a 31/12/2020: 5.407

SEMANA	CASOS CONFIRMADOS	INCIDENCIA ACUMULADA 7 DÍAS x 100.000 HAB.	INCIDENCIA ACUMULADA 14 DÍAS x 100.000 HAB.
(38) - 21 a 27 SEP	39	721,29	-
(39) - 28 a 4 OCT	12	221,93	943,22
(40) - 5 a 1 OCT	29	536,34	758,28
(41) - 12 a 18 OCT	13	240,43	776,77
(42) - 19 a 25 OCT	27	499,35	739,78
(43) - 26 A 1 NOV	43	795,27	1.294,62
(44) - 2 a 8 NOV	41	758,28	1.553,54
(45) - 9 a 15 NOV	66	1.220,64	1.978,92
(46) - 16 a 22 NOV	27	499,35	1.719,99
(47) - 23 a 29 NOV	9	166,45	665,80
(48) - 30 a 6 DIC	11	203,44	369,89
(49) - 7 a 13 DIC	8	147,96	351,40
(50) - 14 a 20 DIC	3	55,48	203,44
(51) - 21 a 27 DIC	3	55,48	110,97
(52) - 28 a 3 ENE	7	129,46	184,95
(1) - 4 a 10 ENE	39	721,29	850,75
(2) - 11 a 17 ENE	57	1.054,19	1.775,48
(3) - 18 a 24 ENE	63	1.165,16	2.219,25
(4) - 25 a 31 ENE	39	721,29	1.886,44
(5) - 1 a 7 FEB	26	480,86	1.202,15
(6) - 8 a 14 FEB	4	73,98	554,84
(7) - 15 a 21 FEB	3	55,48	129,46
(8) - 22 a 28 FEB	9	166,45	221,93
(9) - 1 a 7 MAR	4	73,98	240,43
(10) - 8 a 14 MAR	2	36,99	110,97
(11) - 15 a 21 MAR	0	0,00	36,99
(12) - 22 a 28 MAR	0	0,00	0,00
(13) - 29 a 4 ABR	2	36,99	36,99
(14) - 5 a 11 ABR	12	221,93	258,92
(15) - 12 a 18 ABR	11	203,44	425,37
(16) - 19 a 25 ABR	28	517,85	721,29
(17) - 26 a 2 MAY	25	462,36	980,21
(18) - 3 a 9 MAY	12	221,93	684,30
(19) - 10 a 16 MAY	4	73,98	295,91
(20) - 17 a 23 MAY	1	18,49	92,47
(21) - 24 a 30 MAY	0	0,00	18,49
(22) - 31 a 6 JUN	0	0,00	0,00
(23) - 7 a 13 JUN	2	36,99	36,99
(24) - 14 a 20 JUN	0	0,00	36,99
(25) - 21 a 27 JUN	1	18,49	18,49
(26) - 28 a 4 JUL	0	0,00	18,49
(27) - 5 a 11 JUL	1	18,49	18,49
(28) - 12 a 18 JUL	2	36,99	55,48
(29) - 19 a 25 JUL	8	147,96	184,95
(30) - 26 a 1 AGO	6	110,97	258,92
(31) - 2 a 8 AGO	6	110,97	221,93
(32) - 9 a 15 AGO	9	166,45	277,42
(33) - 16 a 22 AGO	4	73,98	240,43
(34) - 23 a 29 AGO	3	55,48	129,46
(35) - 30 a 5 SEP	3	55,48	110,97
(36) - 6 a 12 SEP	0	0,00	55,48
(37) - 13 a 19 SEP	7	129,46	129,46
(38) - 20 a 26 SEP	12	221,93	351,40
(39) - 27 a 3 OCT	7	129,46	351,40
(40) - 4 a 10 OCT	3	55,48	184,95
(41) - 11 a 17 OCT	6	110,97	166,45
(42) - 18 a 24 OCT	6	110,97	221,93
(43) - 25 a 31 OCT	3	55,48	166,45
(44) - 1 A 7 NOV	0	0,00	55,48
(45) - 8 A 14 NOV	1	18,49	18,49
(46) - 15 a 21 NOV	2	36,99	55,48
(47) - 22 a 28 NOV	1	18,49	55,48
(48) - 29 a 5 DIC	1	18,49	36,99
(49) - 6 a 12 OCT	1	18,49	36,99
(50) - 13 a 19 DIC	6	110,97	129,46
(51) - 20 a 26 DIC	17	314,41	425,37
(52) - 27 a 2 ENE	17	314,41	628,81
(1) - 3 a 9 ENE	68	1.257,63	1.572,04
(2) - 10 a 16 ENE	93	1.719,99	2.977,62
(3) - 17 a 23 ENE	82	1.516,55	3.236,55
(4) - 24 a 30 ENE	51	943,22	2.459,77
(5) - 31 a 6 FEB	26	480,86	1.424,08
(6) - 7 a 13 FEB	14	258,92	739,78
(7) - 14 a 20 FEB	19	351,40	610,32
(8) - 21 a 27 FEB	10	184,95	536,34

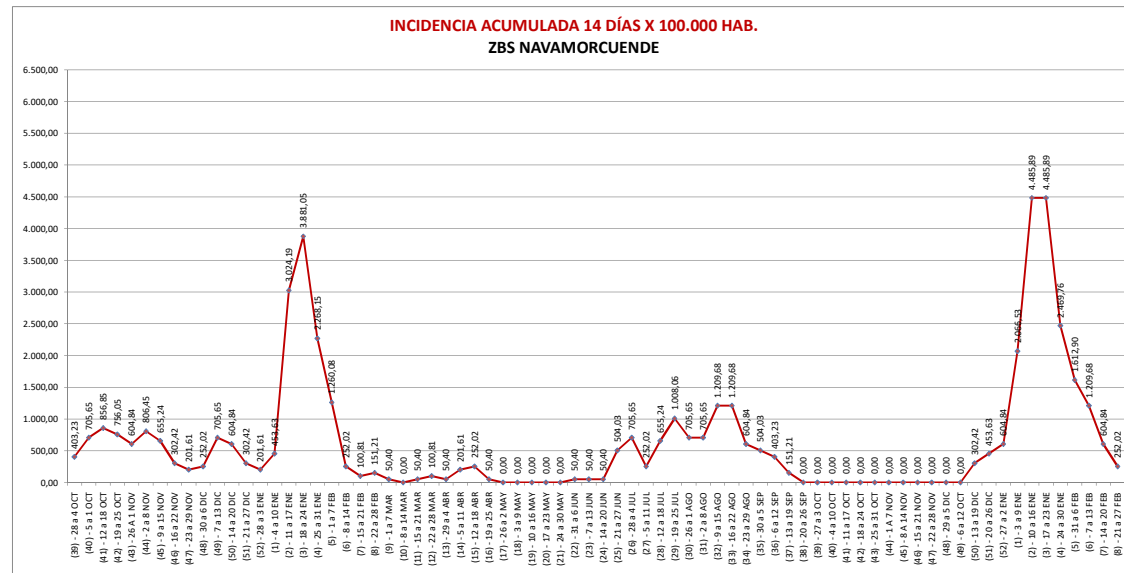
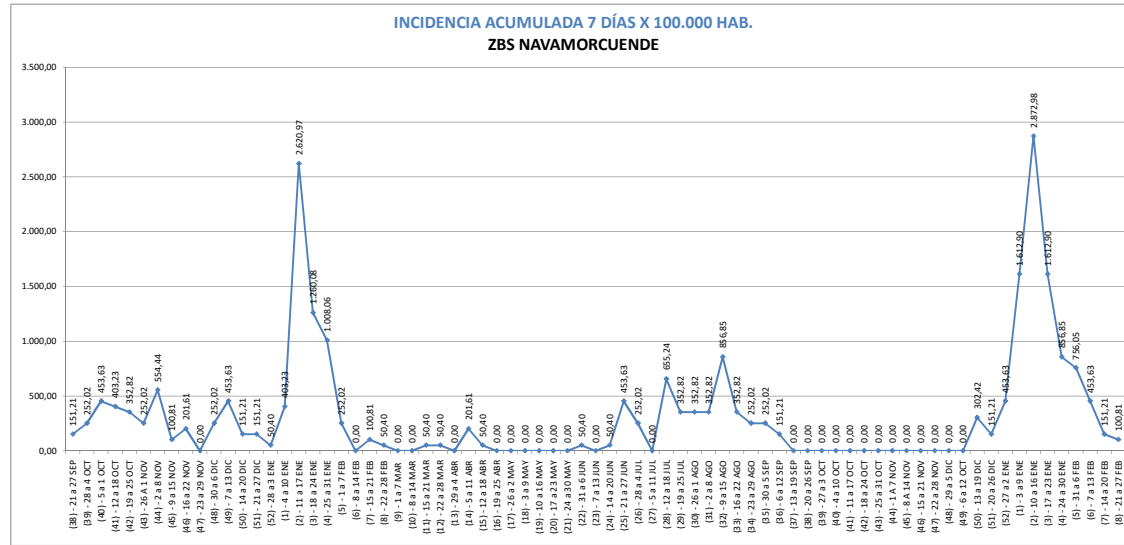
1.177



# ZBS NAVAMORCUENDE

TSI a 31/12/2020: 1.984

SEMANA	CASOS CONFIRMADOS	INCIDENCIA ACUMULADA 7 DÍAS x 100.000 HAB.	INCIDENCIA ACUMULADA 14 DÍAS x 100.000 HAB.
(38) - 21 a 27 SEP	3	151,21	-
(39) - 28 a 4 OCT	5	252,02	403,23
(40) - 5 a 11 OCT	9	453,63	705,65
(41) - 12 a 18 OCT	8	403,23	856,85
(42) - 19 a 25 OCT	7	352,82	756,05
(43) - 26 a 1 NOV	5	252,02	604,84
(44) - 2 a 8 NOV	11	554,44	806,45
(45) - 9 a 15 NOV	2	100,81	655,24
(46) - 16 a 22 NOV	4	201,61	302,42
(47) - 23 a 29 NOV	0	0,00	201,61
(48) - 30 a 6 DIC	5	252,02	252,02
(49) - 7 a 13 DIC	9	453,63	705,65
(50) - 14 a 20 DIC	3	151,21	604,84
(51) - 21 a 27 DIC	3	151,21	302,42
(52) - 28 a 3 ENE	1	50,40	201,61
(1) - 4 a 10 ENE	8	403,23	453,63
(2) - 11 a 17 ENE	52	2.620,97	3.024,19
(3) - 18 a 24 ENE	25	1.260,08	3.881,05
(4) - 25 a 31 ENE	20	1.008,06	2.268,15
(5) - 1 a 7 FEB	5	252,02	1.260,08
(6) - 8 a 14 FEB	0	0,00	252,02
(7) - 15 a 21 FEB	2	100,81	100,81
(8) - 22 a 28 FEB	1	50,40	151,21
(9) - 1 a 7 MAR	0	0,00	50,40
(10) - 8 a 14 MAR	0	0,00	0,00
(11) - 15 a 21 MAR	1	50,40	50,40
(12) - 22 a 28 MAR	1	50,40	100,81
(13) - 29 a 4 ABR	0	0,00	50,40
(14) - 5 a 11 ABR	4	201,61	201,61
(15) - 12 a 18 ABR	1	50,40	252,02
(16) - 19 a 25 ABR	0	0,00	50,40
(17) - 26 a 2 MAY	0	0,00	0,00
(18) - 3 a 9 MAY	0	0,00	0,00
(19) - 10 a 16 MAY	0	0,00	0,00
(20) - 17 a 23 MAY	0	0,00	0,00
(21) - 24 a 30 MAY	0	0,00	0,00
(22) - 31 a 6 JUN	1	50,40	50,40
(23) - 7 a 13 JUN	0	0,00	50,40
(24) - 14 a 20 JUN	1	50,40	50,40
(25) - 21 a 27 JUN	9	453,63	504,03
(26) - 28 a 4 JUL	5	252,02	705,65
(27) - 5 a 11 JUL	0	0,00	252,02
(28) - 12 a 18 JUL	13	655,24	655,24
(29) - 19 a 25 JUL	7	352,82	1.008,06
(30) - 26 a 1 AGO	7	352,82	705,65
(31) - 2 a 8 AGO	7	352,82	705,65
(32) - 9 a 15 AGO	17	856,85	1.209,68
(33) - 16 a 22 AGO	7	352,82	1.209,68
(34) - 23 a 29 AGO	5	252,02	604,84
(35) - 30 a 5 SEP	5	252,02	504,03
(36) - 6 a 12 SEP	3	151,21	403,23
(37) - 13 a 19 SEP	0	0,00	151,21
(38) - 20 a 26 SEP	0	0,00	0,00
(39) - 27 a 3 OCT	0	0,00	0,00
(40) - 4 a 10 OCT	0	0,00	0,00
(41) - 11 a 17 OCT	0	0,00	0,00
(42) - 18 a 24 OCT	0	0,00	0,00
(43) - 25 a 31 OCT	0	0,00	0,00
(44) - 1 a 7 NOV	0	0,00	0,00
(45) - 8 a 14 NOV	0	0,00	0,00
(46) - 15 a 21 NOV	0	0,00	0,00
(47) - 22 a 28 NOV	0	0,00	0,00
(48) - 29 a 5 DIC	0	0,00	0,00
(49) - 6 a 12 DIC	0	0,00	0,00
(50) - 13 a 19 DIC	6	302,42	302,42
(51) - 20 a 26 DIC	3	151,21	453,63
(52) - 27 a 2 ENE	9	453,63	604,84
(1) - 3 a 9 ENE	32	1.612,90	2.066,53
(2) - 10 a 16 ENE	57	2.872,98	4.485,89
(3) - 17 a 23 ENE	32	1.612,90	4.485,89
(4) - 24 a 30 ENE	17	856,85	2.469,76
(5) - 31 a 6 FEB	15	756,05	1.612,90
(6) - 7 a 13 FEB	9	453,63	1.209,68
(7) - 14 a 20 FEB	3	151,21	604,84
(8) - 21 a 27 FEB	2	100,81	252,02

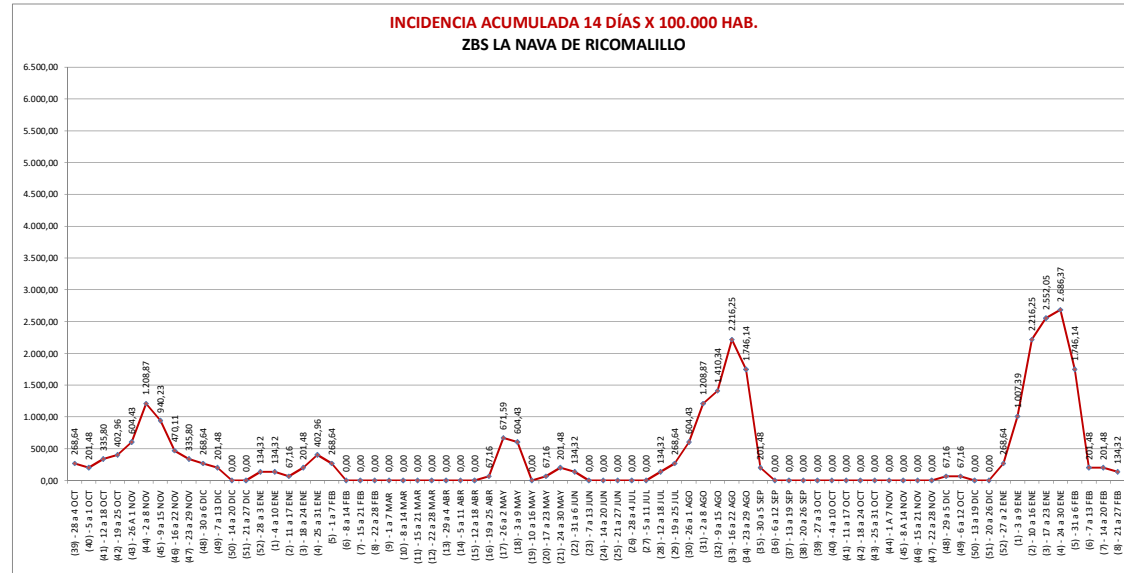
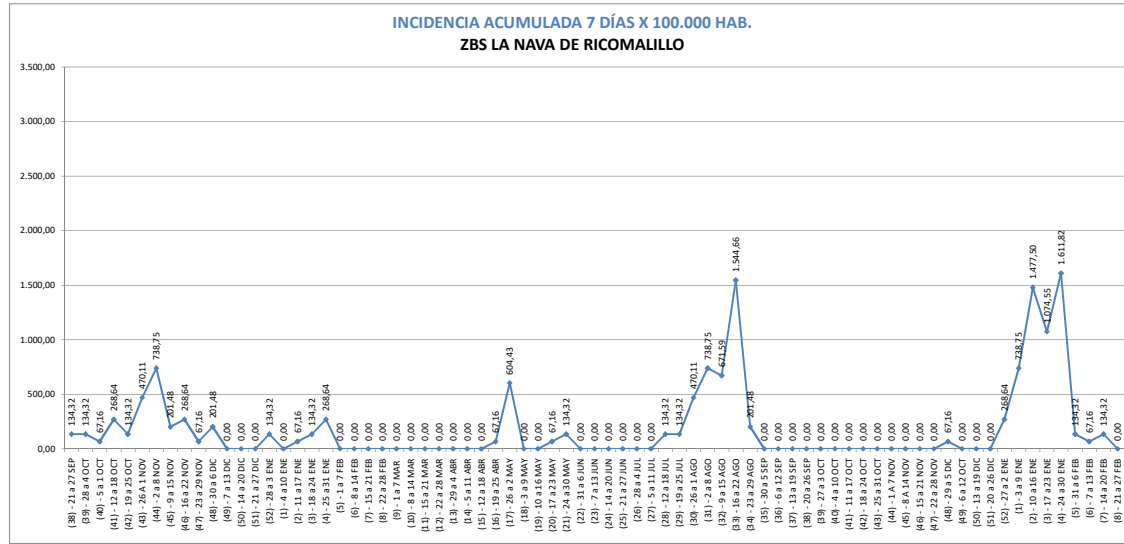




# ZBS LA NAVA DE RICOMALILLO

TSI a 31/12/2020: 1.489

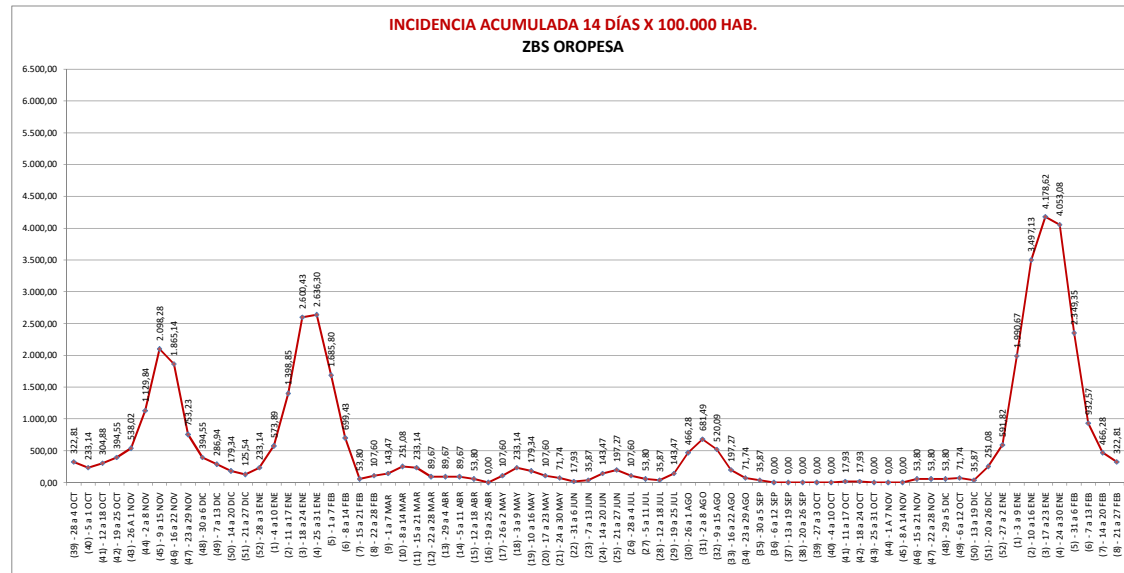
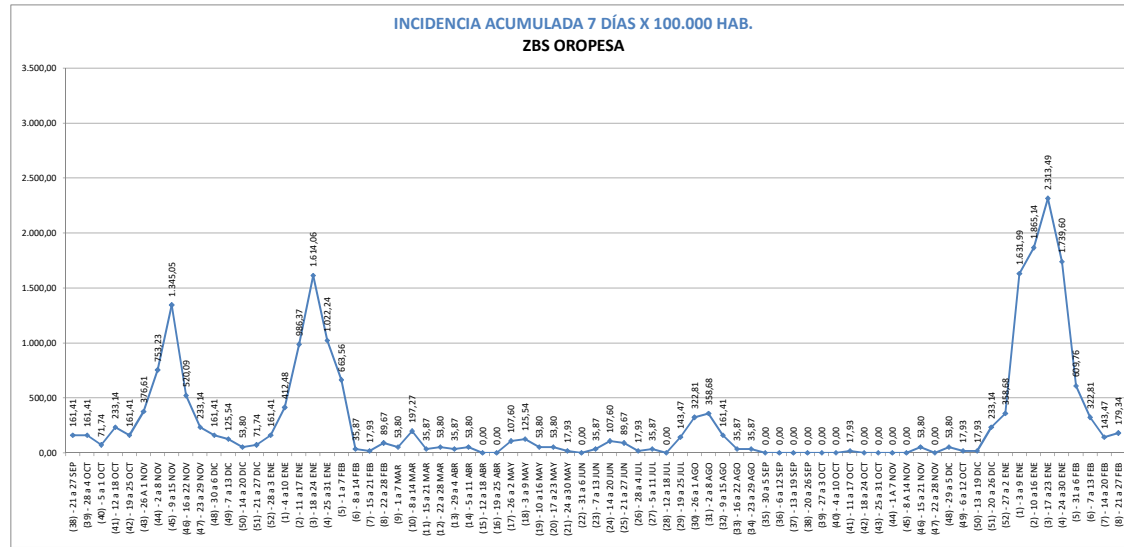
SEMANA	CASOS CONFIRMADOS	INCIDENCIA ACUMULADA 7 DÍAS x 100.000 HAB.	INCIDENCIA ACUMULADA 14 DÍAS x 100.000 HAB.
(38)- 21 a 27 SEP	2	134,32	-
(39)- 28 a 4 OCT	2	134,32	268,64
(40)- 5 a 1 OCT	1	67,16	201,48
(41)- 12 a 18 OCT	4	268,64	335,80
(42)- 19 a 25 OCT	2	134,32	402,96
(43)- 26 A 1 NOV	7	470,11	604,43
(44)- 2 a 8 NOV	11	738,75	1.208,87
(45)- 9 a 15 NOV	3	201,48	940,23
(46)- 16 a 22 NOV	4	268,64	470,11
(47)- 23 a 29 NOV	1	67,16	335,80
(48)- 30 a 6 DIC	3	201,48	268,64
(49)- 7 a 13 DIC	0	0,00	201,48
(50)- 14 a 20 DIC	0	0,00	0,00
(51)- 21 a 27 DIC	0	0,00	0,00
(52)- 28 a 3 ENE	2	134,32	134,32
(1)- 4 a 10 ENE	0	0,00	134,32
(2)- 11 a 17 ENE	1	67,16	67,16
(3)- 18 a 24 ENE	2	134,32	201,48
(4)- 25 a 31 ENE	4	268,64	402,96
(5)- 1 a 7 FEB	0	0,00	268,64
(6)- 8 a 14 FEB	0	0,00	0,00
(7)- 15 a 21 FEB	0	0,00	0,00
(8)- 22 a 28 FEB	0	0,00	0,00
(9)- 1 a 7 MAR	0	0,00	0,00
(10)- 8 a 14 MAR	0	0,00	0,00
(11)- 15 a 21 MAR	0	0,00	0,00
(12)- 22 a 28 MAR	0	0,00	0,00
(13)- 29 a 4 ABR	0	0,00	0,00
(14)- 5 a 11 ABR	0	0,00	0,00
(15)- 12 a 18 ABR	0	0,00	0,00
(16)- 19 a 25 ABR	1	67,16	67,16
(17)- 26 a 2 MAY	9	604,43	671,59
(18)- 3 a 9 MAY	0	0,00	604,43
(19)- 10 a 16 MAY	0	0,00	0,00
(20)- 17 a 23 MAY	1	67,16	67,16
(21)- 24 a 30 MAY	2	134,32	201,48
(22)- 31 a 6 JUN	0	0,00	134,32
(23)- 7 a 13 JUN	0	0,00	0,00
(24)- 14 a 20 JUN	0	0,00	0,00
(25)- 21 a 27 JUN	0	0,00	0,00
(26)- 28 a 4 JUL	0	0,00	0,00
(27)- 5 a 11 JUL	0	0,00	0,00
(28)- 12 a 18 JUL	2	134,32	134,32
(29)- 19 a 25 JUL	2	134,32	268,64
(30)- 26 a 1 AGO	7	470,11	604,43
(31)- 2 a 8 AGO	11	738,75	1.208,87
(32)- 9 a 15 AGO	10	671,59	1.410,34
(33)- 16 a 22 AGO	23	1.544,66	2.216,25
(34)- 23 a 29 AGO	3	201,48	1.746,14
(35)- 30 a 5 SEP	0	0,00	201,48
(36)- 6 a 12 SEP	0	0,00	0,00
(37)- 13 a 19 SEP	0	0,00	0,00
(38)- 20 a 26 SEP	0	0,00	0,00
(39)- 27 a 3 OCT	0	0,00	0,00
(40)- 4 a 10 OCT	0	0,00	0,00
(41)- 11 a 17 OCT	0	0,00	0,00
(42)- 18 a 24 OCT	0	0,00	0,00
(43)- 25 a 31 OCT	0	0,00	0,00
(44)- 1 a 7 NOV	0	0,00	0,00
(45)- 8 a 14 NOV	0	0,00	0,00
(46)- 15 a 21 NOV	0	0,00	0,00
(47)- 22 a 28 NOV	0	0,00	0,00
(48)- 29 a 5 DIC	0	0,00	0,00
(49)- 6 a 12 DIC	0	0,00	0,00
(50)- 13 a 19 DIC	0	0,00	0,00
(51)- 20 a 26 DIC	0	0,00	0,00
(52)- 27 a 2 ENE	4	268,64	268,64
(1)- 3 a 9 ENE	11	738,75	1.007,39
(2)- 10 a 16 ENE	22	1.477,50	2.216,25
(3)- 17 a 23 ENE	16	1.074,55	2.552,05
(4)- 24 a 30 ENE	24	1.611,82	2.686,37
(5)- 31 a 6 FEB	2	134,32	1.746,14
(6)- 7 a 13 FEB	1	67,16	201,48
(7)- 14 a 20 FEB	2	134,32	201,48
(8)- 21 a 27 FEB	0	0,00	134,32



# ZBS OROPESA

TSI a 31/12/2020: 5.576

SEMANA	CASOS CONFIRMADOS	INCIDENCIA ACUMULADA 7 DÍAS x 100.000 HAB.	INCIDENCIA ACUMULADA 14 DÍAS x 100.000 HAB.
(38) - 21 a 27 SEP	9	161,41	-
(39) - 28 a 4 OCT	9	161,41	322,81
(40) - 5 a 11 OCT	4	71,74	233,14
(41) - 12 a 18 OCT	13	233,14	304,88
(42) - 19 a 25 OCT	9	161,41	394,55
(43) - 26 a 1 NOV	21	376,61	538,02
(44) - 2 a 8 NOV	42	753,23	1.129,84
(45) - 9 a 15 NOV	75	1.345,05	2.098,28
(46) - 16 a 22 NOV	29	520,09	1.865,14
(47) - 23 a 29 NOV	13	233,14	753,23
(48) - 30 a 6 DIC	9	161,41	394,55
(49) - 7 a 13 DIC	7	125,54	286,94
(50) - 14 a 20 DIC	3	53,80	179,34
(51) - 21 a 27 DIC	4	71,74	125,54
(52) - 28 a 3 ENE	9	161,41	233,14
(1) - 4 a 10 ENE	23	412,48	573,89
(2) - 11 a 17 ENE	55	986,37	1.398,85
(3) - 18 a 24 ENE	90	1.614,06	2.600,43
(4) - 25 a 31 ENE	57	1.022,24	2.636,30
(5) - 1 a 7 FEB	37	663,56	1.685,80
(6) - 8 a 14 FEB	2	35,87	699,43
(7) - 15 a 21 FEB	1	17,93	53,80
(8) - 22 a 28 FEB	5	89,67	107,60
(9) - 1 a 7 MAR	3	53,80	143,47
(10) - 8 a 14 MAR	11	197,27	251,08
(11) - 15 a 21 MAR	2	35,87	233,14
(12) - 22 a 28 MAR	3	53,80	89,67
(13) - 29 a 4 ABR	2	35,87	89,67
(14) - 5 a 11 ABR	3	53,80	89,67
(15) - 12 a 18 ABR	0	0,00	53,80
(16) - 19 a 25 ABR	0	0,00	0,00
(17) - 26 a 2 MAY	6	107,60	107,60
(18) - 3 a 9 MAY	7	125,54	233,14
(19) - 10 a 16 MAY	3	53,80	179,34
(20) - 17 a 23 MAY	3	53,80	107,60
(21) - 24 a 30 MAY	1	17,93	71,74
(22) - 31 a 6 JUN	0	0,00	17,93
(23) - 7 a 13 JUN	2	35,87	35,87
(24) - 14 a 20 JUN	6	107,60	143,47
(25) - 21 a 27 JUN	5	89,67	197,27
(26) - 28 a 4 JUL	1	17,93	107,60
(27) - 5 a 11 JUL	2	35,87	53,80
(28) - 12 a 18 JUL	0	0,00	35,87
(29) - 19 a 25 JUL	8	143,47	143,47
(30) - 26 a 1 AGO	18	322,81	466,28
(31) - 2 a 8 AGO	20	358,68	681,49
(32) - 9 a 15 AGO	9	161,41	520,09
(33) - 16 a 22 AGO	2	35,87	197,27
(34) - 23 a 29 AGO	2	35,87	71,74
(35) - 30 a 5 SEP	0	0,00	35,87
(36) - 6 a 12 SEP	0	0,00	0,00
(37) - 13 a 19 SEP	0	0,00	0,00
(38) - 20 a 26 SEP	0	0,00	0,00
(39) - 27 a 3 OCT	0	0,00	0,00
(40) - 4 a 10 OCT	0	0,00	0,00
(41) - 11 a 17 OCT	1	17,93	17,93
(42) - 18 a 24 OCT	0	0,00	17,93
(43) - 25 a 31 OCT	0	0,00	0,00
(44) - 1 A 7 NOV	0	0,00	0,00
(45) - 8 A 14 NOV	0	0,00	0,00
(46) - 15 a 21 NOV	3	53,80	53,80
(47) - 22 a 28 NOV	0	0,00	53,80
(48) - 29 a 5 DIC	3	53,80	53,80
(49) - 6 a 12 DIC	1	17,93	71,74
(50) - 13 a 19 DIC	1	17,93	35,87
(51) - 20 a 26 DIC	13	233,14	251,08
(52) - 27 a 2 ENE	20	358,68	591,82
(1) - 3 a 9 ENE	91	1.631,99	1.990,67
(2) - 10 a 16 ENE	104	1.865,14	3.497,13
(3) - 17 a 23 ENE	129	2.313,49	4.178,62
(4) - 24 a 30 ENE	97	1.739,60	4.053,08
(5) - 31 a 6 FEB	34	609,76	2.349,35
(6) - 7 a 13 FEB	18	322,81	932,57
(7) - 14 a 20 FEB	8	143,47	466,28
(8) - 21 a 27 FEB	10	179,34	322,81

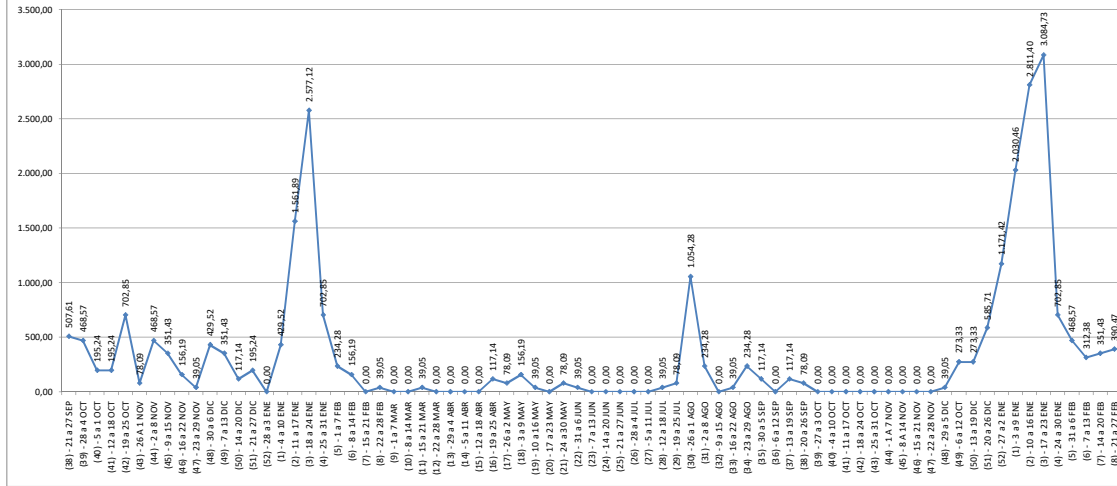


# ZBS PUEBLANUEVA

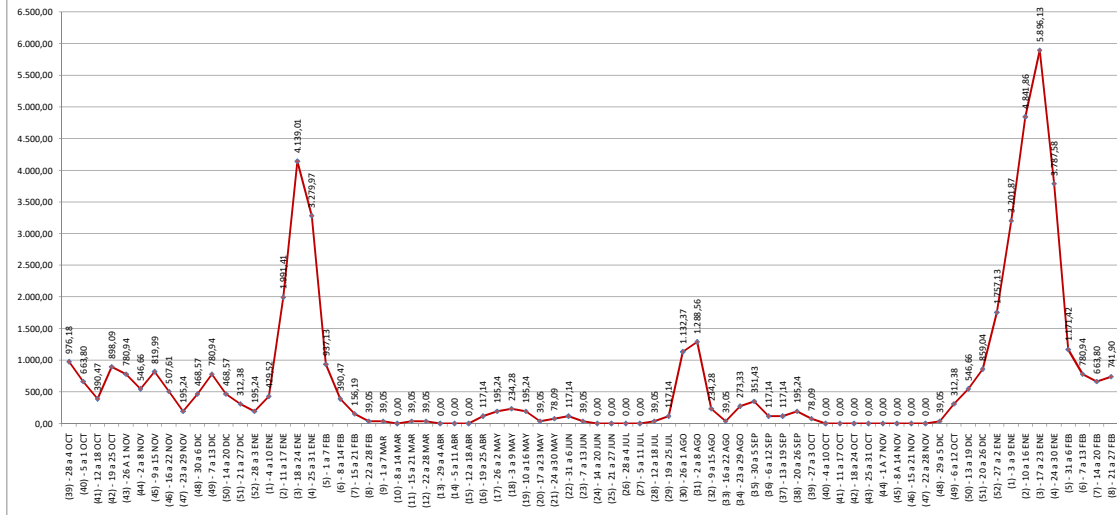
TSI a 31/12/2020: 2.561

SEMANA	CASOS CONFIRMADOS	INCIDENCIA ACUMULADA 7 DÍAS x 100.000 HAB.	INCIDENCIA ACUMULADA 14 DÍAS x 100.000 HAB.
(38) - 21 a 27 SEP	13	507,61	-
(39) - 28 a 4 OCT	12	468,57	976,18
(40) - 5 a 11 OCT	5	195,24	663,80
(41) - 12 a 18 OCT	5	195,24	390,47
(42) - 19 a 25 OCT	18	702,85	898,09
(43) - 26 A 1 NOV	2	78,09	780,94
(44) - 2 a 8 NOV	12	468,57	546,66
(45) - 9 a 15 NOV	9	351,43	819,99
(46) - 16 a 22 NOV	4	156,19	507,61
(47) - 23 a 29 NOV	1	39,05	195,24
(48) - 30 a 6 DIC	11	429,52	468,57
(49) - 7 a 13 DIC	9	351,43	780,94
(50) - 14 a 20 DIC	3	117,14	468,57
(51) - 21 a 27 DIC	5	195,24	312,38
(52) - 28 a 3 ENE	0	0,00	195,24
(1) - 4 a 10 ENE	11	429,52	429,52
(2) - 11 a 17 ENE	40	1.991,41	1.991,41
(3) - 18 a 24 ENE	66	2.577,12	4.139,01
(4) - 25 a 31 ENE	18	702,85	3.279,97
(5) - 1 a 7 FEB	6	234,28	937,13
(6) - 8 a 14 FEB	4	156,19	390,47
(7) - 15 a 21 FEB	0	0,00	156,19
(8) - 22 a 28 FEB	1	39,05	39,05
(9) - 1 a 7 MAR	0	0,00	39,05
(10) - 8 a 14 MAR	0	0,00	0,00
(11) - 15 a 21 MAR	1	39,05	39,05
(12) - 22 a 28 MAR	0	0,00	39,05
(13) - 29 a 4 ABR	0	0,00	0,00
(14) - 5 a 11 ABR	0	0,00	0,00
(15) - 12 a 18 ABR	0	0,00	0,00
(16) - 19 a 25 ABR	3	117,14	117,14
(17) - 26 a 2 MAY	2	78,09	195,24
(18) - 3 a 9 MAY	4	156,19	234,28
(19) - 10 a 16 MAY	1	39,05	195,24
(20) - 17 a 23 MAY	0	0,00	39,05
(21) - 24 a 30 MAY	2	78,09	78,09
(22) - 31 a 6 JUN	1	39,05	117,14
(23) - 7 a 13 JUN	0	0,00	39,05
(24) - 14 a 20 JUN	0	0,00	0,00
(25) - 21 a 27 JUN	0	0,00	0,00
(26) - 28 a 4 JUL	0	0,00	0,00
(27) - 5 a 11 JUL	0	0,00	0,00
(28) - 12 a 18 JUL	1	39,05	39,05
(29) - 19 a 25 JUL	2	78,09	117,14
(30) - 26 a 1 AGO	27	1.054,28	1.132,37
(31) - 2 a 8 AGO	6	234,28	1.288,56
(32) - 9 a 15 AGO	0	0,00	234,28
(33) - 16 a 22 AGO	1	39,05	39,05
(34) - 23 a 29 AGO	6	234,28	273,33
(35) - 30 a 5 SEP	3	117,14	351,43
(36) - 6 a 12 SEP	0	0,00	117,14
(37) - 13 a 19 SEP	3	117,14	117,14
(38) - 20 a 26 SEP	2	78,09	195,24
(39) - 27 a 3 OCT	0	0,00	78,09
(40) - 4 a 10 OCT	0	0,00	0,00
(41) - 11 a 17 OCT	0	0,00	0,00
(42) - 18 a 24 OCT	0	0,00	0,00
(43) - 25 a 31 OCT	0	0,00	0,00
(44) - 1 A 7 NOV	0	0,00	0,00
(45) - 8 A 14 NOV	0	0,00	0,00
(46) - 15 a 21 NOV	0	0,00	0,00
(47) - 22 a 28 NOV	0	0,00	0,00
(48) - 29 a 5 DIC	1	39,05	39,05
(49) - 6 a 12 OCT	7	273,33	312,38
(50) - 13 a 19 DIC	7	273,33	546,66
(51) - 20 a 26 DIC	15	585,71	859,04
(52) - 27 a 2 ENE	30	1.171,42	1.757,13
(1) - 3 a 9 ENE	52	2.030,46	3.201,87
(2) - 10 a 16 ENE	72	2.811,40	4.841,86
(3) - 17 a 23 ENE	79	3.084,73	5.896,13
(4) - 24 a 30 ENE	18	702,85	3.787,58
(5) - 31 a 6 FEB	12	468,57	1.171,42
(6) - 7 a 13 FEB	8	312,38	780,94
(7) - 14 a 20 FEB	9	351,43	663,80
(8) - 21 a 27 FEB	10	390,47	741,90

INCIDENCIA ACUMULADA 7 DÍAS X 100.000 HAB.  
ZBS PUEBLANUEVA



INCIDENCIA ACUMULADA 14 DÍAS X 100.000 HAB.  
ZBS PUEBLANUEVA

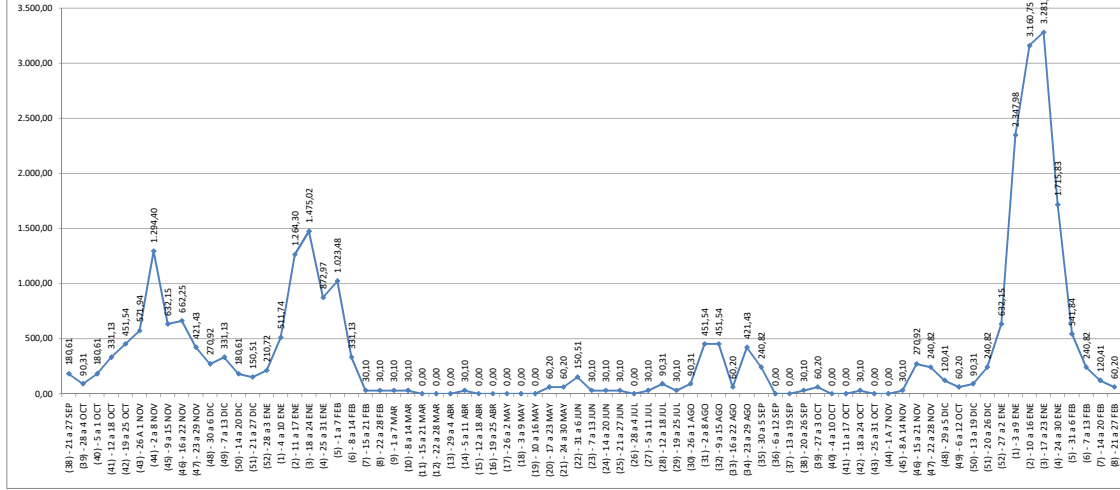


# ZBS PUENTE DEL ARZOBISPO

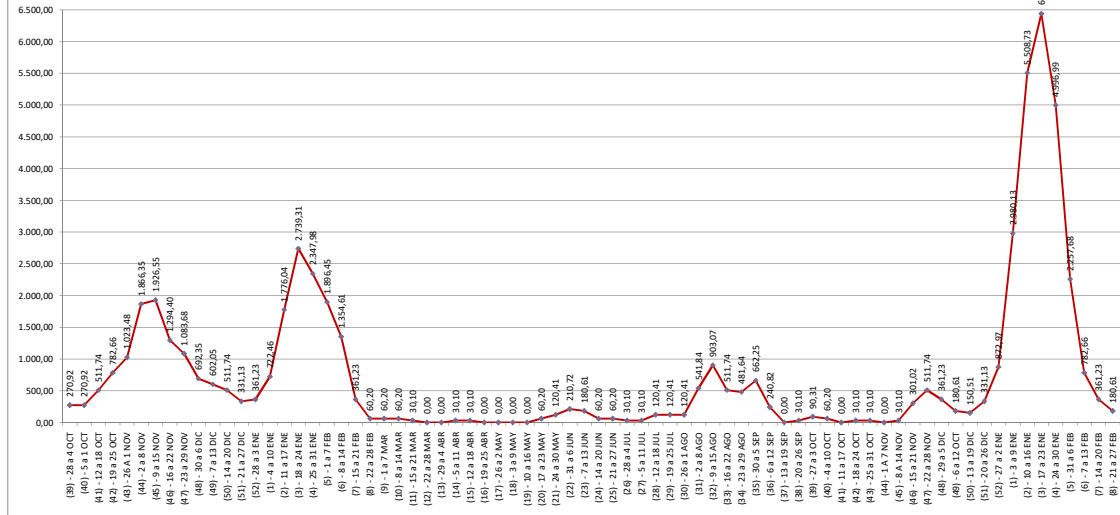
TSI a 31/12/2020: 3.322

SEMANA	CASOS CONFIRMADOS	INCIDENCIA ACUMULADA 7 DÍAS x 100.000 HAB.	INCIDENCIA ACUMULADA 14 DÍAS x 100.000 HAB.
(38) - 21 a 27 SEP	6	180,61	-
(39) - 28 a 4 OCT	3	90,31	270,92
(40) - 5 a 11 OCT	6	180,61	270,92
(41) - 12 a 18 OCT	11	331,13	511,74
(42) - 19 a 25 OCT	15	451,54	782,66
(43) - 26 a 1 NOV	19	571,94	1.023,48
(44) - 2 a 8 NOV	43	1.294,40	1.866,35
(45) - 9 a 15 NOV	21	632,15	1.926,55
(46) - 16 a 22 NOV	22	662,25	1.294,40
(47) - 23 a 29 NOV	14	421,43	1.083,68
(48) - 30 a 6 DIC	9	270,92	692,35
(49) - 7 a 13 DIC	11	331,13	602,05
(50) - 14 a 20 DIC	6	180,61	511,74
(51) - 21 a 27 DIC	5	150,51	331,13
(52) - 28 a 3 ENE	7	210,72	361,23
(1) - 4 a 10 ENE	17	511,74	722,46
(2) - 11 a 17 ENE	42	1.264,30	1.776,04
(3) - 18 a 24 ENE	49	1.475,02	2.739,31
(4) - 25 a 31 ENE	29	872,97	2.347,98
(5) - 1 a 7 FEB	34	1.023,48	1.896,45
(6) - 8 a 14 FEB	11	331,13	1.354,61
(7) - 15 a 21 FEB	1	30,10	361,23
(8) - 22 a 28 FEB	1	30,10	60,20
(9) - 1 a 7 MAR	1	30,10	60,20
(10) - 8 a 14 MAR	1	30,10	60,20
(11) - 15 a 21 MAR	0	0,00	30,10
(12) - 22 a 28 MAR	0	0,00	0,00
(13) - 29 a 4 ABR	0	0,00	0,00
(14) - 5 a 11 ABR	1	30,10	30,10
(15) - 12 a 18 ABR	0	0,00	30,10
(16) - 19 a 25 ABR	0	0,00	0,00
(17) - 26 a 2 MAY	0	0,00	0,00
(18) - 3 a 9 MAY	0	0,00	0,00
(19) - 10 a 16 MAY	0	0,00	0,00
(20) - 17 a 23 MAY	2	60,20	60,20
(21) - 24 a 30 MAY	2	60,20	120,41
(22) - 31 a 6 JUN	5	150,51	210,72
(23) - 7 a 13 JUN	1	30,10	180,61
(24) - 14 a 20 JUN	1	30,10	60,20
(25) - 21 a 27 JUN	1	30,10	60,20
(26) - 28 a 4 JUL	0	0,00	30,10
(27) - 5 a 11 JUL	1	30,10	30,10
(28) - 12 a 18 JUL	3	90,31	120,41
(29) - 19 a 25 JUL	1	30,10	120,41
(30) - 26 a 1 AGO	3	90,31	120,41
(31) - 2 a 8 AGO	15	451,54	541,84
(32) - 9 a 15 AGO	15	451,54	903,07
(33) - 16 a 22 AGO	2	60,20	511,74
(34) - 23 a 29 AGO	14	421,43	481,64
(35) - 30 a 5 SEP	8	240,82	662,25
(36) - 6 a 12 SEP	0	0,00	240,82
(37) - 13 a 19 SEP	0	0,00	0,00
(38) - 20 a 26 SEP	1	30,10	30,10
(39) - 27 a 3 OCT	2	60,20	90,31
(40) - 4 a 10 OCT	0	0,00	60,20
(41) - 11 a 17 OCT	0	0,00	0,00
(42) - 18 a 24 OCT	1	30,10	30,10
(43) - 25 a 31 OCT	0	0,00	30,10
(44) - 1 a 7 NOV	0	0,00	0,00
(45) - 8 a 14 NOV	30	301,02	301,02
(46) - 15 a 21 NOV	9	270,92	511,74
(47) - 22 a 28 NOV	8	240,82	612,3
(48) - 29 a 5 DIC	4	120,41	481,64
(49) - 6 a 12 DIC	2	60,20	150,51
(50) - 13 a 19 DIC	4	120,41	150,51
(51) - 20 a 26 DIC	21	632,15	331,13
(52) - 27 a 2 ENE	78	2.347,98	331,13
(1) - 3 a 9 ENE	105	3.160,75	331,13
(2) - 10 a 16 ENE	109	3.281,16	6.441,90
(3) - 17 a 23 ENE	57	1.715,83	6.441,90
(4) - 24 a 30 ENE	18	541,84	4.996,99
(5) - 31 a 6 FEB	8	240,82	2.257,68
(6) - 7 a 13 FEB	4	120,41	782,66
(7) - 14 a 20 FEB	2	60,20	361,23
(8) - 21 a 27 FEB	2	60,20	180,61

INCIDENCIA ACUMULADA 7 DÍAS X 100.000 HAB.  
ZBS PUENTE DEL ARZOBISPO



INCIDENCIA ACUMULADA 14 DÍAS X 100.000 HAB.  
ZBS PUENTE DEL ARZOBISPO



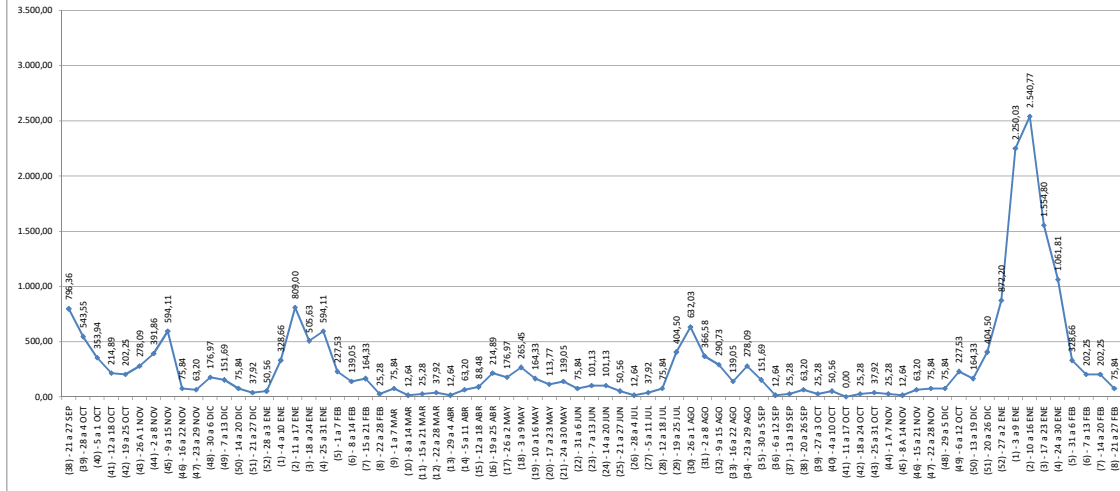
# ZBS SANTA OLALLA

TSI a 31/12/2020: 7.911

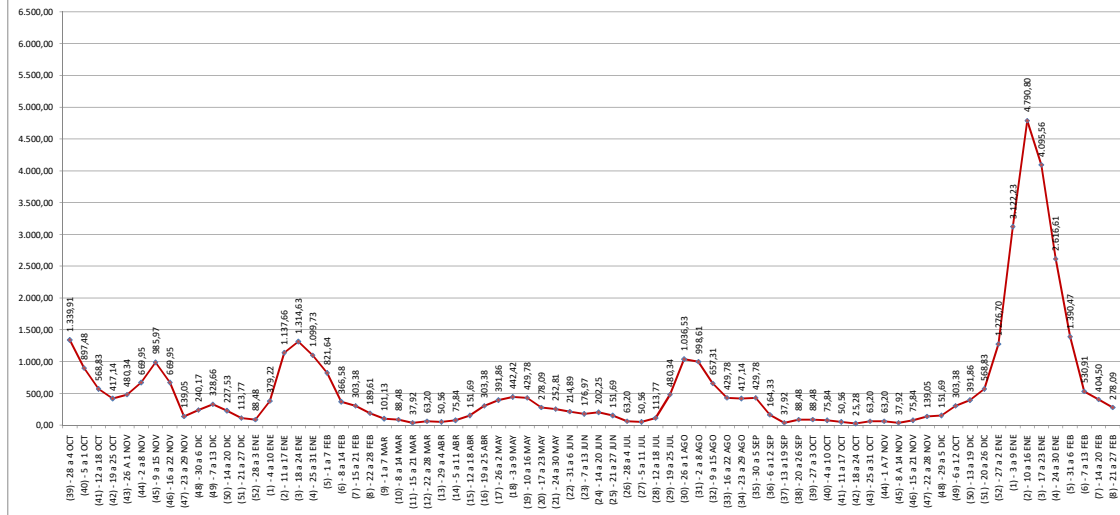
SEMANA	CASOS CONFIRMADOS	INCIDENCIA ACUMULADA 7 DÍAS x 100.000 HAB.	INCIDENCIA ACUMULADA 14 DÍAS x 100.000 HAB.
(38) - 21 a 27 SEP	63	796,36	-
(39) - 28 a 4 OCT	43	543,55	1.339,91
(40) - 5 a 1 OCT	28	353,94	897,48
(41) - 12 a 18 OCT	17	214,89	568,83
(42) - 19 a 25 OCT	16	202,25	417,14
(43) - 26 A 1 NOV	22	278,09	480,34
(44) - 2 a 8 NOV	31	391,86	669,95
(45) - 9 a 15 NOV	47	594,11	985,97
(46) - 16 a 22 NOV	6	75,84	669,95
(47) - 23 a 29 NOV	5	63,20	139,05
(48) - 30 a 6 DIC	14	176,97	240,17
(49) - 7 a 13 DIC	12	151,69	328,66
(50) - 14 a 20 DIC	6	75,84	227,53
(51) - 21 a 27 DIC	3	37,92	113,77
(52) - 28 a 3 ENE	4	50,56	88,48
(1) - 4 a 10 ENE	26	328,66	379,22
(2) - 11 a 17 ENE	64	809,00	1.137,66
(3) - 18 a 24 ENE	40	505,63	1.314,63
(4) - 25 a 31 ENE	47	594,11	1.099,73
(5) - 1 a 7 FEB	18	227,53	821,64
(6) - 8 a 14 FEB	11	139,05	366,58
(7) - 15 a 21 FEB	13	164,33	303,38
(8) - 22 a 28 FEB	2	25,28	189,61
(9) - 1 a 7 MAR	6	75,84	101,13
(10) - 8 a 14 MAR	1	12,64	88,48
(11) - 15 a 21 MAR	2	25,28	37,92
(12) - 22 a 28 MAR	3	37,92	63,20
(13) - 29 a 4 ABR	1	12,64	50,56
(14) - 5 a 11 ABR	5	63,20	75,84
(15) - 12 a 18 ABR	7	88,48	151,69
(16) - 19 a 25 ABR	17	214,89	303,38
(17) - 26 a 2 MAY	14	176,97	391,86
(18) - 3 a 9 MAY	21	265,45	442,42
(19) - 10 a 16 MAY	13	164,33	429,78
(20) - 17 a 23 MAY	9	113,77	278,09
(21) - 24 a 30 MAY	11	139,05	252,81
(22) - 31 a 6 JUN	6	75,84	214,89
(23) - 7 a 13 JUN	8	101,13	176,97
(24) - 14 a 20 JUN	8	101,13	202,25
(25) - 21 a 27 JUN	4	50,56	151,69
(26) - 28 a 4 JUL	1	12,64	63,20
(27) - 5 a 11 JUL	3	37,92	50,56
(28) - 12 a 18 JUL	6	75,84	113,77
(29) - 19 a 25 JUL	32	404,50	480,34
(30) - 26 a 1 AGO	50	632,03	1.036,53
(31) - 2 a 8 AGO	29	366,58	998,61
(32) - 9 a 15 AGO	23	290,73	657,31
(33) - 16 a 22 AGO	11	139,05	429,78
(34) - 23 a 29 AGO	12	278,09	417,14
(35) - 30 a 5 SEP	12	151,69	429,78
(36) - 6 a 12 SEP	1	12,64	164,33
(37) - 13 a 19 SEP	2	25,28	37,92
(38) - 20 a 26 SEP	5	63,20	88,48
(39) - 27 a 3 OCT	2	25,28	88,48
(40) - 4 a 10 OCT	4	50,56	75,84
(41) - 11 a 17 OCT	0	0,00	50,56
(42) - 18 a 24 OCT	2	25,28	25,28
(43) - 25 a 31 OCT	3	37,92	63,20
(44) - 1 A 7 NOV	2	25,28	63,20
(45) - 8 A 14 NOV	1	12,64	37,92
(46) - 15 a 21 NOV	5	63,20	75,84
(47) - 22 a 28 NOV	1	139,05	139,05
(48) - 29 a 5 DIC	1	151,69	151,69
(49) - 6 a 12 DIC	1	151,69	151,69
(50) - 13 a 19 DIC	1	151,69	151,69
(51) - 20 a 26 DIC	1	151,69	151,69
(52) - 27 a 2 ENE	1	151,69	151,69
(1) - 3 a 9 ENE	1	151,69	151,69
(2) - 10 a 16 ENE	1	151,69	151,69
(3) - 17 a 23 ENE	1	151,69	151,69
(4) - 24 a 30 ENE	1	151,69	151,69
(5) - 31 a 6 FEB	1	151,69	151,69
(6) - 7 a 13 FEB	1	151,69	151,69
(7) - 14 a 20 FEB	1	151,69	151,69
(8) - 21 a 27 FEB	1	151,69	151,69

1.684

INCIDENCIA ACUMULADA 7 DÍAS X 100.000 HAB.  
ZBS SANTA OLALLA



INCIDENCIA ACUMULADA 14 DÍAS X 100.000 HAB.  
ZBS SANTA OLALLA

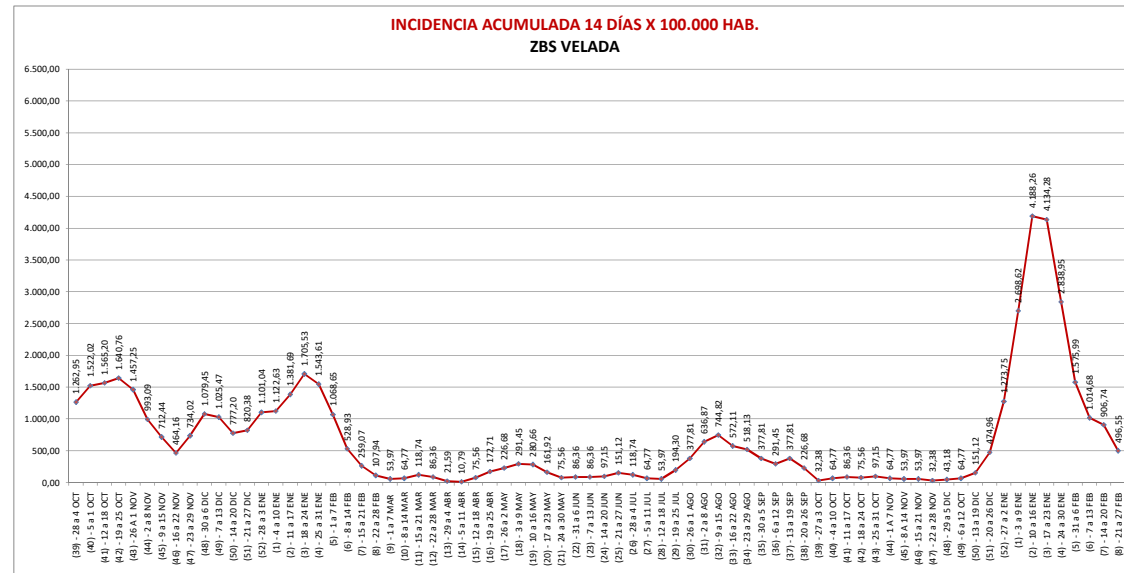
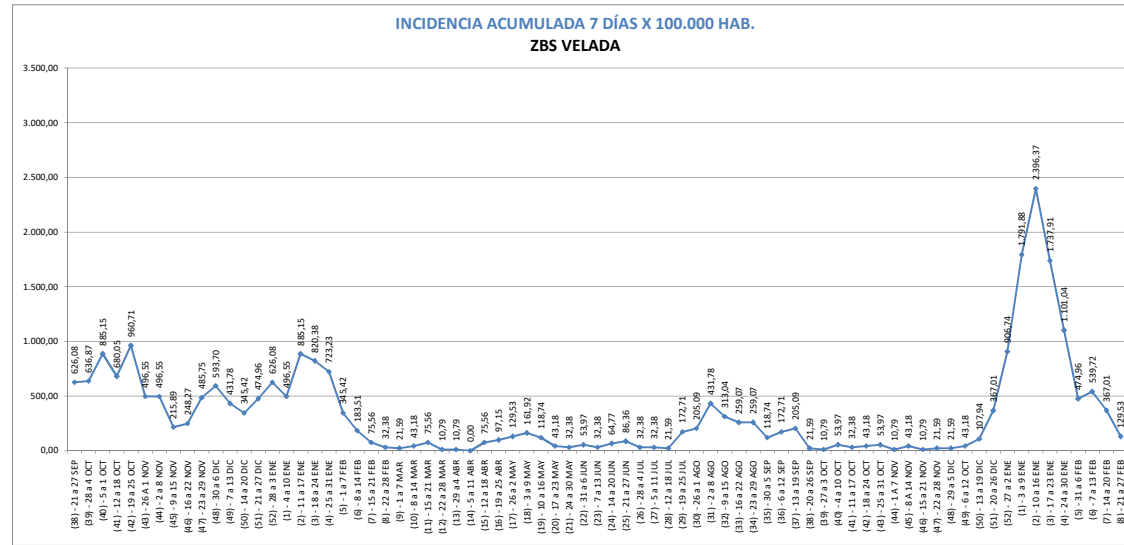


# ZBS VELADA

TSI a 31/12/2020: 9.264

SEMANA	CASOS CONFIRMADOS	INCIDENCIA ACUMULADA 7 DÍAS x 100.000 HAB.	INCIDENCIA ACUMULADA 14 DÍAS x 100.000 HAB.
(38) - 21 a 27 SEP	58	626,08	-
(39) - 28 a 4 OCT	59	636,87	1.262,95
(40) - 5 a 1 OCT	82	885,15	1.522,02
(41) - 12 a 18 OCT	63	680,05	1.565,20
(42) - 19 a 25 OCT	89	960,71	1.640,76
(43) - 26 A 1 NOV	46	496,55	1.457,25
(44) - 2 a 8 NOV	46	496,55	993,09
(45) - 9 a 15 NOV	20	215,89	712,44
(46) - 16 a 22 NOV	23	248,27	464,16
(47) - 23 a 29 NOV	45	485,75	734,02
(48) - 30 a 6 DIC	55	593,70	1.079,45
(49) - 7 a 13 DIC	40	431,78	1.025,47
(50) - 14 a 20 DIC	32	345,42	777,20
(51) - 21 a 27 DIC	44	474,96	820,38
(52) - 28 a 3 ENE	58	626,08	1.101,04
(1) - 4 a 10 ENE	46	496,55	1.122,63
(2) - 11 a 17 ENE	82	885,15	1.381,69
(3) - 18 a 24 ENE	76	820,38	1.705,53
(4) - 25 a 31 ENE	67	723,23	1.543,61
(5) - 1 a 7 FEB	32	345,42	1.068,65
(6) - 8 a 14 FEB	17	183,51	528,93
(7) - 15 a 21 FEB	7	75,56	259,07
(8) - 22 a 28 FEB	3	32,38	107,94
(9) - 1 a 7 MAR	2	21,59	53,97
(10) - 8 a 14 MAR	4	43,18	64,77
(11) - 15 a 21 MAR	7	75,56	118,74
(12) - 22 a 28 MAR	1	10,79	86,36
(13) - 29 a 4 ABR	1	10,79	21,59
(14) - 5 a 11 ABR	0	0,00	10,79
(15) - 12 a 18 ABR	7	75,56	75,56
(16) - 19 a 25 ABR	9	97,15	172,71
(17) - 26 a 2 MAY	12	129,53	226,68
(18) - 3 a 9 MAY	15	161,92	291,45
(19) - 10 a 16 MAY	11	118,74	280,66
(20) - 17 a 23 MAY	4	43,18	161,92
(21) - 24 a 30 MAY	3	32,38	75,56
(22) - 31 a 6 JUN	5	53,97	86,36
(23) - 7 a 13 JUN	3	32,38	86,36
(24) - 14 a 20 JUN	6	64,77	97,15
(25) - 21 a 27 JUN	8	86,36	151,12
(26) - 28 a 4 JUL	3	32,38	118,74
(27) - 5 a 11 JUL	3	32,38	64,77
(28) - 12 a 18 JUL	2	21,59	53,97
(29) - 19 a 25 JUL	16	172,71	194,30
(30) - 26 a 1 AGO	19	205,09	377,81
(31) - 2 a 8 AGO	40	431,78	636,87
(32) - 9 a 15 AGO	29	313,04	744,82
(33) - 16 a 22 AGO	24	259,07	572,11
(34) - 23 a 29 AGO	24	259,07	518,13
(35) - 30 a 5 SEP	11	118,74	377,81
(36) - 6 a 12 SEP	16	172,71	291,45
(37) - 13 a 19 SEP	19	205,09	377,81
(38) - 20 a 26 SEP	2	21,59	226,68
(39) - 27 a 3 OCT	1	10,79	32,38
(40) - 4 a 10 OCT	5	53,97	64,77
(41) - 11 a 17 OCT	3	32,38	86,36
(42) - 18 a 24 OCT	4	43,18	75,56
(43) - 25 a 31 OCT	5	53,97	97,15
(44) - 1 A 7 NOV	1	10,79	64,77
(45) - 8 A 14 NOV	4	43,18	53,97
(46) - 15 a 21 NOV	1	10,79	53,97
(47) - 22 a 28 NOV	2	21,59	43,18
(48) - 29 a 5 DIC	2	21,59	64,77
(49) - 6 a 12 DIC	4	43,18	151,12
(50) - 13 a 19 DIC	10	107,94	474,96
(51) - 20 a 26 DIC	34	367,01	474,96
(52) - 27 a 2 ENE	84	906,74	1.273,75
(1) - 3 a 9 ENE	166	1.791,88	2.698,62
(2) - 10 a 16 ENE	222	2.396,37	4.188,26
(3) - 17 a 23 ENE	161	1.737,91	4.134,28
(4) - 24 a 30 ENE	102	1.101,04	2.838,95
(5) - 31 a 6 FEB	44	474,96	1.575,99
(6) - 7 a 13 FEB	50	539,72	1.014,68
(7) - 14 a 20 FEB	34	367,01	906,74
(8) - 21 a 27 FEB	12	129,53	496,55

2.347



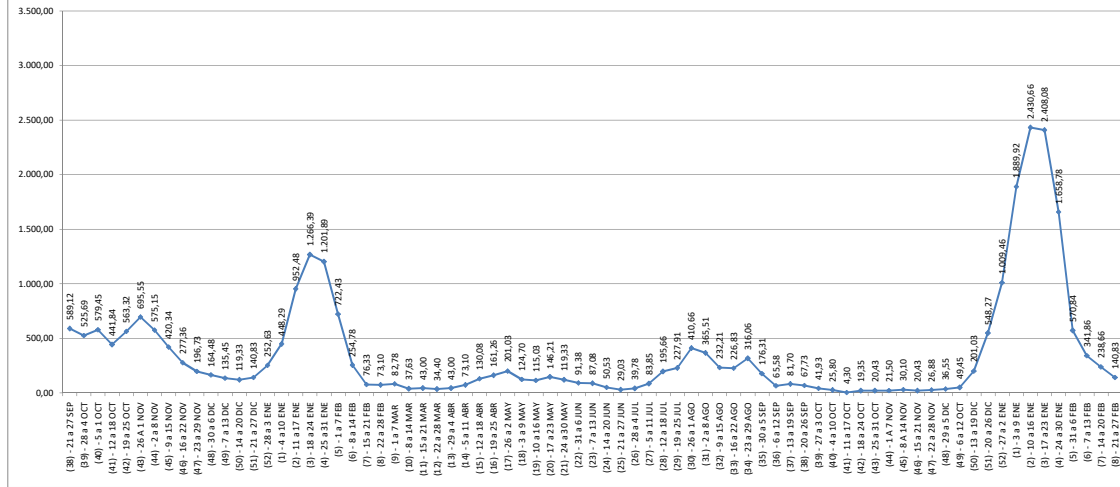
# ZBS TALAVERA DE LA REINA

TSI a 31/12/2020: 93.020

SEMANA	CASOS CONFIRMADOS	INCIDENCIA ACUMULADA 7 DÍAS x 100.000 HAB.	INCIDENCIA ACUMULADA 14 DÍAS x 100.000 HAB.
(38) - 21 a 27 SEP	548	589,12	-
(39) - 28 a 4 OCT	489	525,69	1.114,81
(40) - 5 a 1 OCT	539	579,45	1.105,14
(41) - 12 a 18 OCT	411	441,84	1.021,29
(42) - 19 a 25 OCT	524	563,32	1.005,16
(43) - 26 A 1 NOV	647	695,55	1.258,87
(44) - 2 a 8 NOV	535	575,15	1.270,69
(45) - 9 a 15 NOV	391	420,34	995,48
(46) - 16 a 22 NOV	258	277,36	697,70
(47) - 23 a 29 NOV	183	196,73	474,09
(48) - 30 a 6 DIC	153	164,48	361,21
(49) - 7 a 13 DIC	126	135,45	299,94
(50) - 14 a 20 DIC	111	119,33	254,78
(51) - 21 a 27 DIC	131	140,83	260,16
(52) - 28 a 3 ENE	235	252,63	393,46
(1) - 4 a 10 ENE	417	448,29	700,92
(2) - 11 a 17 ENE	886	952,48	1.400,77
(3) - 18 a 24 ENE	1.178	1.266,39	2.218,88
(4) - 25 a 31 ENE	1.118	1.201,89	2.468,29
(5) - 1 a 7 FEB	672	722,43	1.924,32
(6) - 8 a 14 FEB	237	254,78	977,21
(7) - 15 a 21 FEB	71	76,33	331,11
(8) - 22 a 28 FEB	68	73,10	149,43
(9) - 1 a 7 MAR	77	82,78	155,88
(10) - 8 a 14 MAR	35	37,63	120,40
(11) - 15 a 21 MAR	40	43,00	80,63
(12) - 22 a 28 MAR	32	34,40	77,40
(13) - 29 a 4 ABR	40	43,00	77,40
(14) - 5 a 11 ABR	68	73,10	116,10
(15) - 12 a 18 ABR	121	130,08	203,18
(16) - 19 a 25 ABR	150	161,26	291,34
(17) - 26 a 2 MAY	187	201,03	362,29
(18) - 3 a 9 MAY	116	124,70	325,74
(19) - 10 a 16 MAY	107	115,03	239,73
(20) - 17 a 23 MAY	136	146,21	261,23
(21) - 24 a 30 MAY	111	119,33	265,53
(22) - 31 a 6 JUN	85	91,38	210,71
(23) - 7 a 13 JUN	81	87,08	178,46
(24) - 14 a 20 JUN	47	50,53	137,60
(25) - 21 a 27 JUN	27	29,03	79,55
(26) - 28 a 4 JUL	37	39,78	68,80
(27) - 5 a 11 JUL	78	83,85	123,63
(28) - 12 a 18 JUL	182	195,66	279,51
(29) - 19 a 25 JUL	212	227,91	423,56
(30) - 26 a 1 AGO	382	410,66	638,57
(31) - 2 a 8 AGO	340	365,51	776,18
(32) - 9 a 15 AGO	216	232,21	597,72
(33) - 16 a 22 AGO	211	226,83	459,04
(34) - 23 a 29 AGO	294	316,06	542,89
(35) - 30 a 5 SEP	164	176,31	492,37
(36) - 6 a 12 SEP	61	65,58	241,88
(37) - 13 a 19 SEP	76	81,70	147,28
(38) - 20 a 26 SEP	63	67,73	149,43
(39) - 27 a 3 OCT	39	41,93	109,65
(40) - 4 a 10 OCT	24	25,80	67,73
(41) - 11 a 17 OCT	4	4,30	30,10
(42) - 18 a 24 OCT	18	19,35	23,65
(43) - 25 a 31 OCT	19	20,43	39,78
(44) - 1 A 7 NOV	20	21,50	41,93
(45) - 8 A 14 NOV	28	30,10	51,60
(46) - 15 a 21 NOV	19	20,43	50,53
(47) - 22 a 28 NOV	25	26,88	47,30
(48) - 29 a 5 DIC	34	36,55	63,43
(49) - 6 a 12 OCT	46	49,45	86,00
(50) - 13 a 19 DIC	187	201,03	250,48
(51) - 20 a 26 DIC	510	548,27	749,30
(52) - 27 a 2 ENE	939	1.009,46	1.557,73
(1) - 3 a 9 ENE	1.758	1.889,92	2.899,38
(2) - 10 a 16 ENE	2.261	2.430,66	4.320,58
(3) - 17 a 23 ENE	2.408	2.408,08	4.838,74
(4) - 24 a 30 ENE	1.543	1.658,78	4.066,87
(5) - 31 a 6 FEB	531	570,84	2.229,63
(6) - 7 a 13 FEB	318	341,86	912,71
(7) - 14 a 20 FEB	222	238,66	580,52
(8) - 21 a 27 FEB	131	140,83	379,49

24.620

INCIDENCIA ACUMULADA 7 DÍAS X 100.000 HAB.  
ZBS TALAVERA DE LA REINA



INCIDENCIA ACUMULADA 14 DÍAS X 100.000 HAB.  
ZBS TALAVERA DE LA REINA

