

Infografía de Telefarmacia para otros profesionales

¿QUÉ ES LA TELEFARMACIA Y CUÁLES SON SUS ÁMBITOS DE APLICACIÓN?

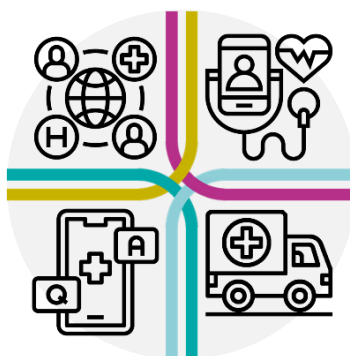
La telefarmacia es la práctica farmacéutica a distancia a través del uso de las tecnologías de la información y comunicación complementaria a la atención presencial y con cuatro ámbitos de aplicación.

Coordinación con equipo asistencial

Mejorar la comunicación telemática entre profesionales para garantizar la atención continuada a los pacientes.

Formación/información a pacientes

Ofrecer una adecuada formación y/o información rigurosa y veraz al paciente sobre su tratamiento o aspectos relacionados con los medicamentos.



Seguimiento farmacoterapéutico

Contribuir al cumplimiento de los objetivos terapéuticos, así como detectar, prevenir y resolver problemas relacionados con la medicación.

Dispensación y Entrega informada

Ofrecer flexibilidad en la entrega de medicamentos, con la posibilidad de acercarlos a los pacientes.

¿QUÉ BENEFICIOS OFRECE LA TELEFARMACIA?











Para los Pacientes y/o familiares:

- ✓ Fomento de un modelo de asistencia sanitaria con contacto continuado y más humanizado.
- ✓ Reducción de los desplazamientos, menor consumo de tiempo y de recursos.
- ✓ Aumento de la satisfacción de pacientes y cuidadores.
- ✓ Reducción de la dependencia del paciente crónico al centro sanitario.
- ✓ Flexibilización de la relación del paciente con el centro sanitario.
- ✓ Mayor accesibilidad a los profesionales sanitarios, mejor comunicación y acompañamiento en el día a día.
- ✓ Empoderamiento del paciente.
- ✓ Aumento de la seguridad del paciente y mejora de los resultados clínicos, así como de los hábitos de vida.
- ✓ Aumento de la proactividad y el empoderamiento del paciente.

Para profesionales y el Sistema sanitario:

- ✓ Asistencia sanitaria multidisciplinar, coordinada e integrada entre diferentes servicios y niveles asistenciales.
- ✓ Impulso de un modelo de asistencial continuado y centrado en el paciente, integrado entre diferentes niveles asistenciales y que promueva la humanización de la atención sanitaria.
- ✓ Posibilidad de optimización de la carga de trabajo y la gestión de procesos asistenciales.
- ✓ Posicionamiento como un colectivo proactivo, innovador y alineado con la necesidad de integrar las nuevas tecnologías.
- ✓ Mejora de la toma de decisiones farmacoterapéuticas.
- ✓ Fomento de la interoperabilidad de los sistemas de información entre niveles asistenciales y almacenamiento inteligente de la información.
- ✓ Colaboración y alineamiento con otras sociedades científicas, y creación de alianzas estratégicas con empresas tecnológicas y logísticas.



HERRAMIENTAS	DESCRIPCIÓN	ÁMBITOS DE APLICACIÓN	VENTAJAS/DESV.
 Teléfono	Herramienta que permite una comunicación a tiempo real entre el paciente y el profesional.	<ul style="list-style-type: none"> • Coordinación con el equipo. • Seg. farmacoterapéutico • Disp. y entrega informada. 	<p>V: práctico, amplio acceso, fácil uso, sin conexión a internet.</p> <p>D: no valoración visual del paciente.</p>
 Videollamadas	Plataformas de comunicación a tiempo real con el paciente y entre profesionales.	<ul style="list-style-type: none"> • Coordinación con el equipo. • Seg. farmacoterapéutico • Disp. y entrega informada. 	<p>V: permite valoración visual del paciente, humanización.</p> <p>D: Requiere conexión a internet, uso de plataformas seguras, brecha digital, integración HIS.</p>
 Correo electrónico	Forma de comunicación asincrónica con el paciente y entre profesionales.	<ul style="list-style-type: none"> • Coordinación con el equipo. • Seg. farmacoterapéutico • Disp. y entrega informada. • Formación e información. 	<p>V: amplio acceso, flexibilidad de atención por FH.</p> <p>D: Requiere conexión a internet, uso de plataforma segura, brecha digital.</p>
 Web 2.0 Blogs, wikis, foros de discusión, RR.SS, etc.	Nuevos sistemas de información que facilitan el intercambio ágil de información.	<ul style="list-style-type: none"> • Coordinación con el equipo. • Seg. farmacoterapéutico • Disp. y entrega informada. • Formación e información. 	<p>V: acceso multicanal a información, potencia comunicación con pacientes y entre profesionales.</p> <p>D: requiere conexión a internet, brecha digital, resistencia al cambio, actualización de información periódica.</p>
SALUD MOVIL  Apps  Wearables	<p>Aplicaciones móviles con diferentes funcionalidades según objetivo de la herramienta.</p> <p>Dispositivos portátiles o prendas de uso habitual con sensores.</p>	<ul style="list-style-type: none"> • Coordinación con el equipo. • Seg. farmacoterapéutico • Disp. y entrega informada. • Formación e información. • Seg. farmacoterapéutico 	<p>V: acceso multicanal a información, monitorización parámetros, múltiples funcionalidades, potencia comunicación con pacientes y entre profesionales.</p> <p>D: requiere conexión a internet, brecha digital, resistencia al cambio, uso de plataforma segura, integración HIS.</p>
 Web 3.0 IA/BigData	Nuevas tecnologías para generar, integrar y analizar grandes cantidades de datos.	<p><i>Aunque todavía está en desarrollo, en un futuro se espera que su uso sea aplicable a todos los ámbitos</i></p>	<p>V: potencia el registro de información y la medición de resultados, atención más precisa y personalizada, múltiples funcionalidades.</p> <p>D: requiere conexión a internet, brecha digital, necesidad de mayor desarrollo, integración HIS.</p>
 Historia clínica electrónica (HCE)	Registro de la información clínica del paciente de manera interoperable e integrada con los SIH	<p><i>Es una herramienta de soporte necesaria para el desarrollo de la telefarmacia en todos sus ámbitos</i></p>	<p>V: facilita el acceso a la información del paciente, promueve el abordaje multidisciplinar e integral.</p> <p>D: heterogeneidad en el desarrollo, interoperabilidad e integración con los HIS.</p>

Para más información:

Contacte con nosotros: 925 80 36 00 Ext: 86267 o 638227347